

Minimální počet zdvihů při plném výkonu. Maximální dopr. množství při klidném výložníku. Optimální životnost otěrových dílů



Technická údaje

Baterie čerpadla Čerpané množství m³/h max. čerpací tlak (bar)

P 2020-3	94	108*
P 2023-3	105	96*
P 2023-4	150	96*
P 2023-5	157	96*
P 2023-6	161	85*

Současně nelze dosáhnout maximálního čerpaného množství a maximálního čerpacího tlaku

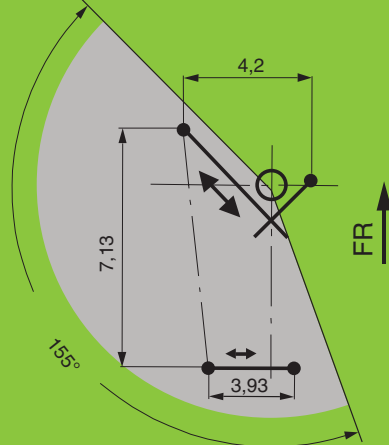
* při provozním čerpání s výložníkem

	Výložník	KVM 34 X
Světlost potrubí	Ø	DN 125
Délka koncové hadice	m	4
Výškový dosah	m	34
Délkový dosah	m	30
Rozsah otáčení		550*

Speciální vybavení:

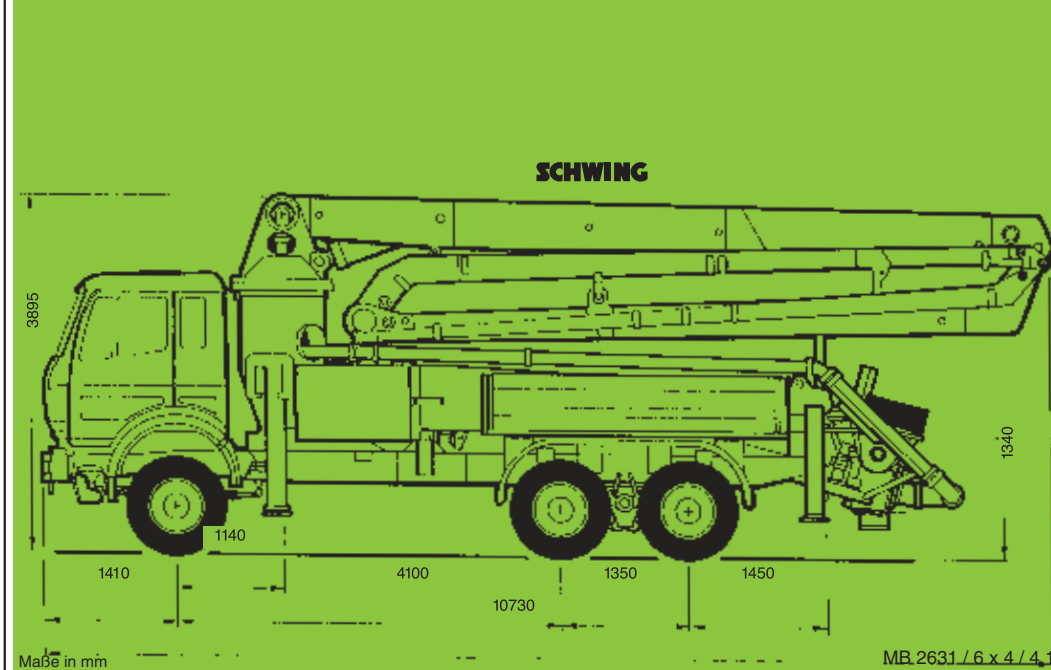
EASy - (z něm. Einseitige Abstütz - System) jednostranný podpěrný systém pro autočerpádky.

EASy zaručuje ideální přizpůsobení autočerpadla na staveništi a minimální nároky na velikost plochy nutné pro zaparkování.



Autočerpadlo KVM 34 X umožňuje jednostranné zaparkování na levé i pravé straně čerpadla.
Obrázek ukazuje pravotočivý pracovní rozsah čerpadla. Stejně parametry vykazuje i levotočivý pracovní rozsah čerpadla.

KVM 34 X



Autočerpádky betonových směsí SCHWING s výškovými dosahy 16m – 58 m



Auto-čerpadlo

KVM 34 X



SCHWING - Stetter Ostrava s. r. o.

Kpt. Vajdy 2/ 3017
700 30 OSTRAVA - Zábřeh

Tel.: 00420/596 746 780-2
Fax: 00420/596 746 783
E-mail: info@schwing.cz

Technické změny podléhající neustálému vývoji jsou vyhrazeny.
Přesný rozsah sériového vybavení je definován aktuální nabídkou.

KVM 34 X: Nejlepší poměr cena-výkon ve třídě 3-osých podvozků. Minimální provozní náklady.

Nejoblíbenějšími stroji v servisu čerpání betonu jsou autočerpadla s výškovým dosahem v rozmezí 30-40 m, na tříosých podvozcích.

S novým autočerpádem KVM 34 X vnáší SCHWING do této optimální třídy znovu nová měřítka. Nová řada KVM 34 X má s ostatními druhy autočerpadel shodné nejvyšší typové označení. Pokrok v technickém vývoji stroje se nedá posuzovat pouze podle délky výložníku. Optimální využití stroje je mno-

hem podstatnějším faktorem, než maximální výška výložníku. Z intenzivních zkoušek, vyhodnocení statistických výzkumů, ale především z konzultací s velkým počtem našich zákazníků vyšlo najevo, že nejvíce žádanou je výška 34m.

Z tohoto důvodu může provozovatel výrazně zredukovat rozmanitost svého parku autočerpadel. Autočerpadlo SCHWING KVM 34 X je důmyslnou kombinací:

- sériového podvozku

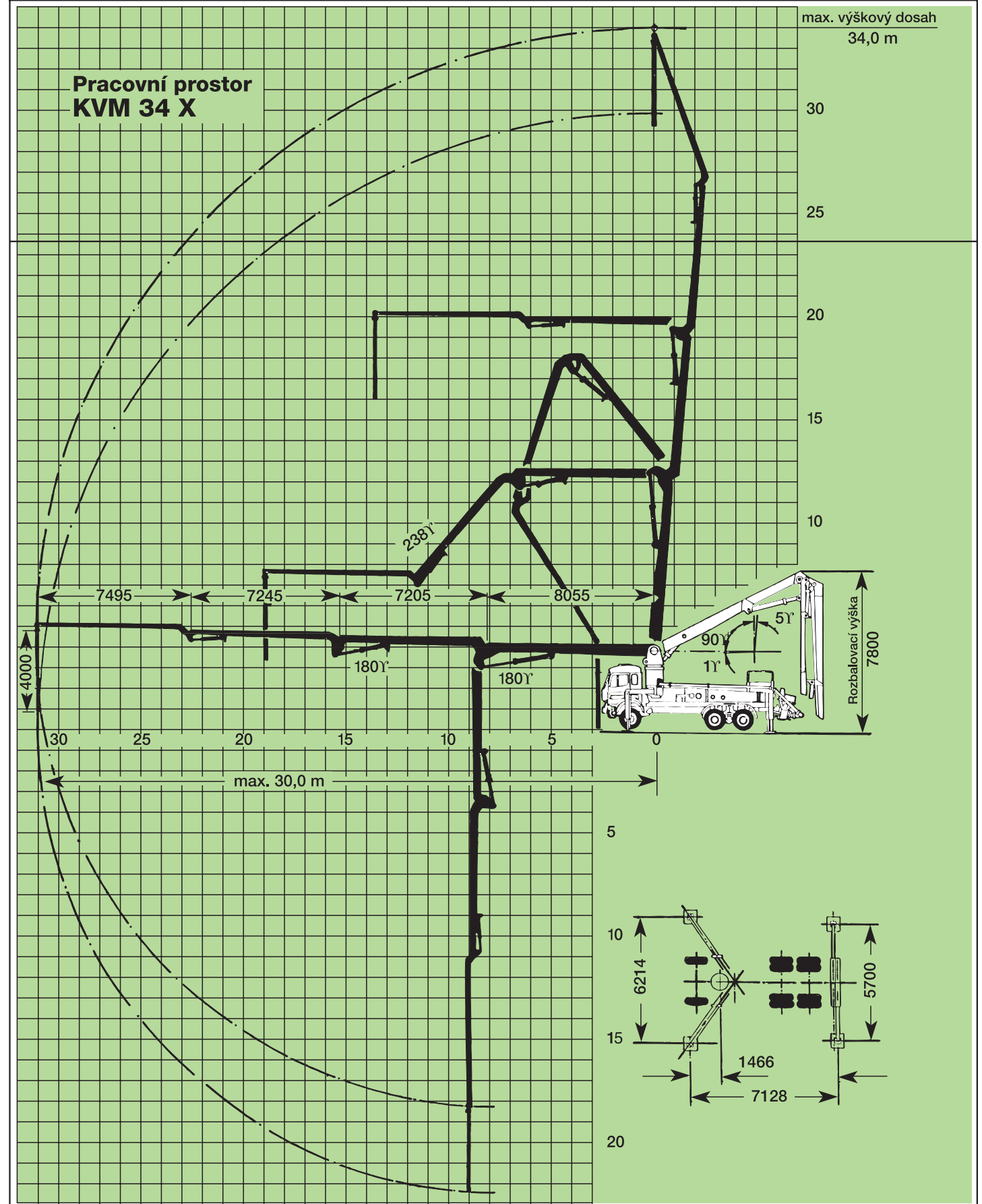
- výkonné čerpací jednotky
- výložníku s optimálním pracovním dosahem
- hmotnostních a prostorových rezerv pro rozsáhlé příslušenství.

Nosnými podvozky jsou sériově vyráběné 3-osá vozidla s povoleným zatížením 26t. Základem pro konstrukci nástaveb jsou vozy se středně dlouhou kabinou řidiče a krátkým rozchodem náprav (např. MB 2631/4.1 +1,35/6x4), kterým díky ideálním úložným prostorům pro obsluhu a příslušenství

k čerpání dáváme přednost. Krátký rozchod náprav např. 4,1m poskytuje vozidlu obratnost, lehkou manévrovatelnost na silnicích a v terénu. Hmotnost nástaveb se pohybuje pod hranicí povoleného celkového zatížení náprav (26t). Neomezené možnosti provozu těchto autočerpadel KVM 34 X jsou takto garantovány i v běžném silničním provozu.



Rozdělovací výložník: Přední podpěry do „X“, potřebná šířka pouze 6,2 m. Dosah 34 m!



Nástavba s množstvím příjemných detailů. Minimální hmotnost. Optimální pohotovost.

Nové řídicí systémy autočerpadel SCHWING nabízejí přesně to, co je již obsaženo v jejich názvu „COMFORT“. To platí nejen pro ovládání, ale i pro údržbu a případný servis. Dálkové rádiové ovládání je již zahrnuto v sériovém provedení. Elektronický systém ovládání výložníku je z bezpečnostních důvodů instalován v kabině řidiče.



Dobře utěsněno, přesto dobře přístupné: nouzové místní ovládání čerpadla a výložníku. Dvouruční ovládání podpěr, přesně dle bezpečnostních předpisů.

Dostatek úložného prostoru pro uložení příslušenství. Při sklopené bočnici je zajištěn pohodlný přístup k uloženému dopravnímu potrubí a hadicím.



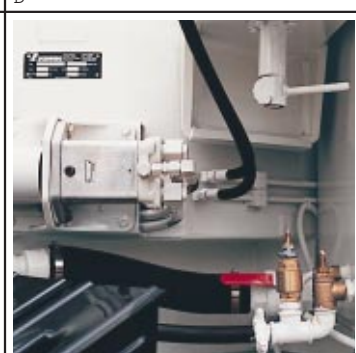
C Spousta prostoru v úložných skříňkách. Na zadní straně, v chráněném prostoru se nachází kabelový kanál. I tehdy, jsou-li skříňky přeplněné příslušenstvím, nemůže tak dojít k poškození vodičů. Řídicí obvody jsou z bezpečnostních důvodů přehledně umístěny ještě v další robustní skříni, s uzavíratelným víkem.



Spojení mezi rámem nástavby a podvozku je tvořeno posuvnými plechy a konsolami. Montáž je prováděna speciální metodou nýtování za studena.

V sériovém vybavení je již i tlakový rozvod vody (20 barů). Vodní čerpadlo je umístěno vně stroje na dobře chráněném místě (na obrázku je hydraulický pohon). Místo pro odvodnění (v zimním období) je dobře přístupné. Vodní čerpadlo včetně vodních rozvodů je možno lehce vyprázdnit stlačeným vzduchem z brzdové soustavy podvozku.

Automaticky sklopné třmeny zabraňují světlému vyklouznutí podložních desek.



C Účelné umístění hadic hydraulických výsuvných válců, bez zbytečných průvěsů a hadicových navijáků.



Silný vývod na dopravní potrubí je zúšlechťen pozinkováním, robustně a stabilně uchycen. Veliká nášlapná schodnice poskytuje bezpečné místo pro náhled do násypky a zlehčuje její čištění. Na přání je možno dodat i kryt násypky. Ten je vhodný zejména pro čištění násypky v blízkosti fasád, karoserií atd.

Čerpací jednotka : Standardní pracovní zdvih 2000 mm. Max. dopravované množství 150 m³/ hod. Minimální rozteč pro zaparkování 6,2 m vpředu.

Čerpací jednotka s hydraulickým řídicím blokem, přehledně umístěná na baterii. Hydraulické obvody jsou robustní, odolné, v provozu bezpečné a spolehlivé. Tento systém je rozšířen po celém světě na mnoha tisících zachovaných exemplářích.



Stabilní věnování otoč, dříve pouze u větších výložníků je nyní k dispozici i u střední optimální třídy. Objemný sloup otoče usnadňuje i přístup k vnitřním hydraulickým hadicím a k vnitřnímu výtlačnému potrubí. Uvnitř je možno shlédnout důmyslně provedené uložení hydraulických hadic, které výložníku umožňuje pracovní radius o velikosti 550°. Z výchozí polohy složeného výložníku je tak možno docílit jakékoliv pracovní pozice výložníku, nehlédě na smysl otáčení.

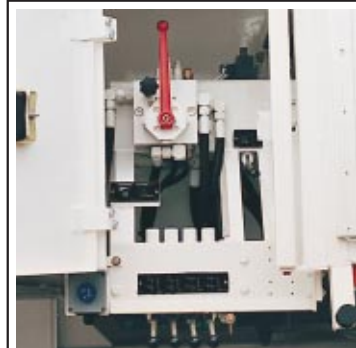
S jistotou můžeme tvrdit, že tento stroj spotřebuje pro zaparkování nejméně času současně při skromných nárocích na prostor. Tuhy torzní rám. Přehledně uspořádaná nástavba spolu s dostatkem místa pro uložení příslušenství.



Opěra s rolnou pro uložení 4 ramene výložníku. Jednoduché rozbalení a složení bez zbytečných škrábanců a odírání je možné i tehdy, není-li moc času nazbyt.

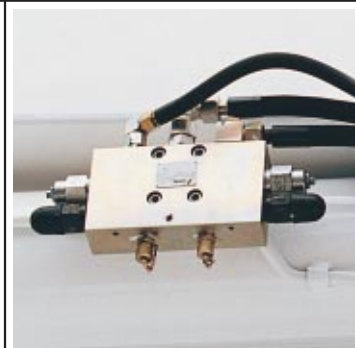


3-osý podvozek s rozchodem 4,1m a 26t povolené celkové hmotnosti *). Menší prostor pro zaparkování umožní větší dálkový dosah.



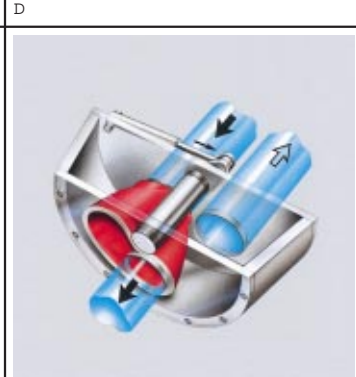
C Multifunkční blok pro nastavení dopravovaného množství, ovládání výložníku a tlumení rázů je pro větší přehlednost zjednodušen do kompaktní kartridge.

Centrum ovládání a údržby „Servisní lišta“ s přípojkami pro přívod tlakového vzduchu tlakové vody a pro mazání míchací hřídele a „rockschieberu“. Místní ovládání opatřené všemi funkcemi pro čerpání betonu, nouzovým vypínačem a klaksonem. Vše je na očích, vše je na dosah !



C Centrální umístěný ventilový blok pro oba zpětné (brzděné) ventily zredukovalo celkový počet použitého potrubí, hadic a šroubení v celé hydraulické soustavě.

Srdce celého čerpadla – Rockschieber. Výborná otěruvzdornost a provozní spolehlivost je dána jeho jedinečnou geometrií. Patentováno ve všech zemích světa. Princip činnosti.



*) např. MB 2631 / 6 x 4 / 4.1

Optimální dosah do výšky 34 m s 2 tunovou hmotnostní rezervou pro příslušenství ! *) Žádné problémy s přihlášením

Čerpací jednotka je srdcem každého autočerpadla. Pro typ KVM 34 X jsou k dispozici dvě provedení s rozdílnými průměry pracovních válců, 200 mm a 230 mm. Obě jsou montovány zásadně v provedení s pracovním zdvihem 2000 mm. Ve spojení se dvěma rozdílnými hydrostatickými pohony je tak možno docílit pozoruhodných dopravních výkonů od 90 do 150 m³/hod. Komfortně dimenzováno je i hydraulické řízení čerpání betonu: rychlé

přepínání i při malém počtu zdvihů a tlumení rázů při maximálním výkonu jsou toho důkazem.

Výložníky definují vlastní nastavbu autočerpadla. Konstrukce nového výložníku KVM 34 X obrátně sloučuje dovednost s novými pokrokovými elementy. Charakteristickými znaky jsou především:

- 4-ramenný výložník s věncovou otočí,
- pevný rám s integrovanými podpěrami do tvaru X vpředu a kol-

mými vzadu, dokonale dimenzovaný proti zkrutu.

Vysoká tuhost svařovaných nosníků z vysokopevnostní oceli s velkou vrubovou houževnatostí garantuje dokonalou stabilitu, minimální deformace při max. vyložení a tím pádem i dlouhou životnost. Při čerpání betonových směsí jsou toto hlavní předpoklady pro klidné a kontrolované vedení koncové hadice.

Hmotnostní a prostorové rezervy pro příslušenství jsou znakem dokonalého uspořádání konstrukce nástavby. Nádrže hydraulického oleje a vody jsou umístěny vedle předních podpěr. Tímto se docílí potřebného zatížení přední nápravy pro dosažení optimálních jízdních vlastností a současně se tak i odlehčí zadním nápravám, kam je možno umístit příslušenství.



*) např. MB 2631 / 6 x 4 / 4.1