



SCHWING

Autočerpadlo

SCHWING 42 SX



V praxi osvědčený a populární výložník nyní s podpěrným systémem budouc

U čerpadel s velkými výložníky je důležité optimálně sladit zátěžový moment, celkovou hmotnost a vzdálenost podpěr, neboť na těchto faktorech závisí velikost zabrané plochy na staveništi, která je pro zaparkování autočerpadla potřebná. Obvyklé konstrukce umožňují dosažení potřebné šířky pro zaparkování pouze s pomocí skládacích nebo

poměrně nákladných teleskopických podpěr. Skládací podpěry vyžadují pro jejich vysunutí mnoho místa, kterého je na současných staveništích k dispozici čím dál méně. Proto vybavil koncern SCHWING osvědčený a úspěšný výložník - KVM 42 moderním SX (Super X) podpěrným systémem. Obloukově tvarované podpěrné

nosníky jsou uspořádány v podélném směru rámu nástavby. Tímto způsobem lze podpěry více vysunout do prostoru. **Teleskopické SX** – podpěry se pohybují po kruhové dráze a podobně jako u tzv. X – podpěr **se vysouvají do stran i dopředu současně.**

Podstatná výhoda je ta, že nosníky podpěr jsou vzájemně uspořádány „vedle sebe“ a ne „nad sebou“, jak je tomu u přímých X – podpěr. Pouze takto lze dosáhnout vysunutí podpěr až do šířky 8 m. Předností tohoto uspořádání je nízká konstrukční výška nástavby čerpadla, která umožňuje vybavení čerpadla čerpacími jednotkami s extrémně dlouhými zdvihy.



ík 42 m nosti SX

Proto byl tento podpěrný systém pojmenován jako **Super – X** nebo zkráceně „**SX**“. Vybavení čerpadla čerpacími jednotkami s dlouhým zdvihem a čerpacími písty velkých průměrů neznamená pouze růst čerpaného množství betonu (až 164 m³/hod.), ale i snížení počtu zdvihů v průběhu čerpání, a tím i mnohem nižší opotřebení,

nižší spotřebu pohonných hmot a klidné chování koncové hadice čerpadla při čerpání betonu. Srdcem autočerpadla je tzv. Rockschieber, který je zárukou klidného toku čerstvé betonové směsi během čerpání, minimálního opotřebení a vysoké provozní spolehlivosti. Rockschieber spolu se svým integrovaným automatickým systémem

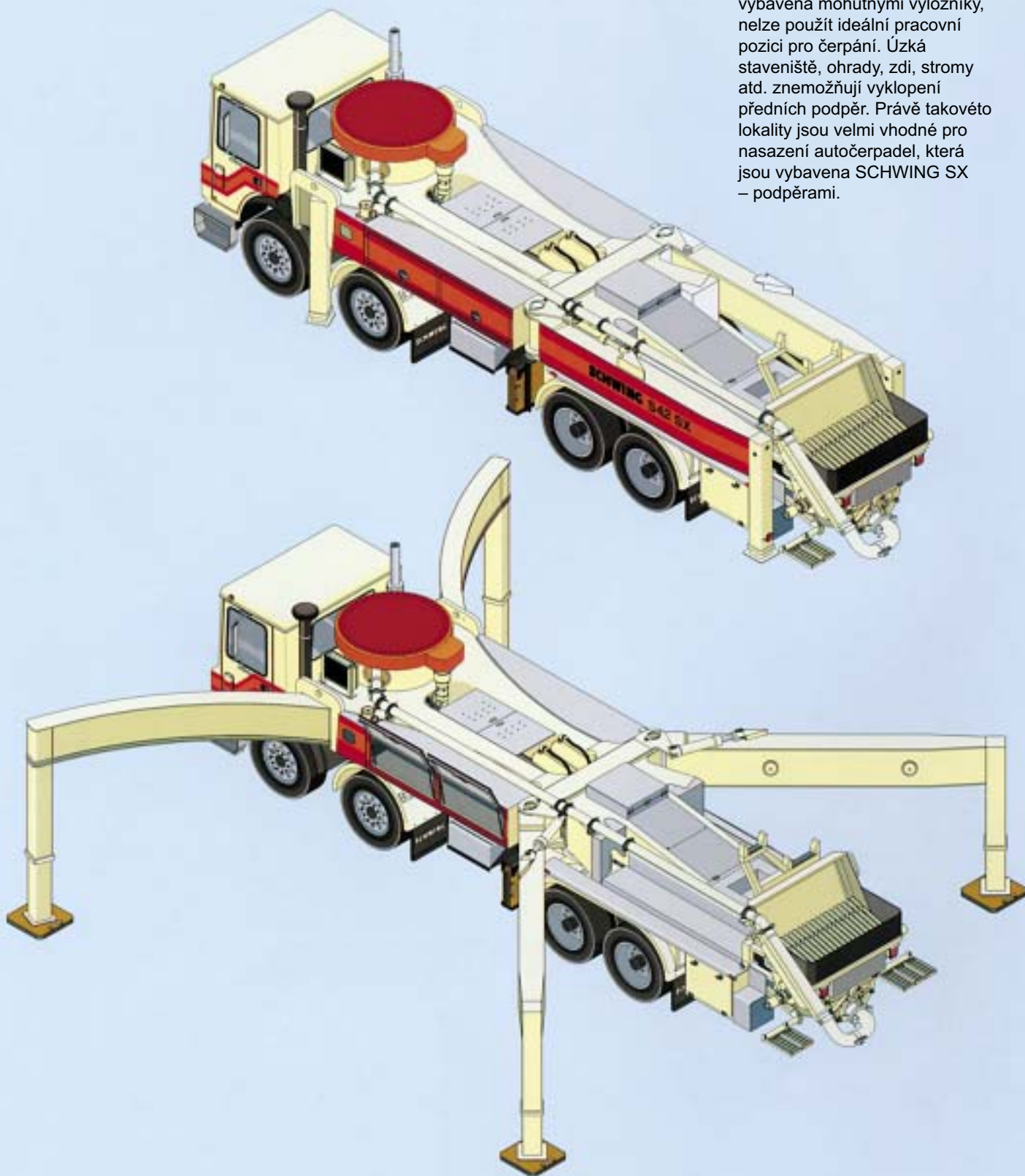
střížného kroužku a předepnutého pera je patentován po celém světě. SX – podpěrný systém také umožňuje zcela nový design celé nástavby autočerpadla, která se vyznačuje rozměrným skladovacím prostorem pro potřebná příslušenství čerpadla a hladkým a spojitým opláštěním.

V praxi to znamená: bezpečné čerpání spolu s rychlým a efektivním očištěním celého pracovního prostoru čerpadla. Tato koncepce podpěr tak ještě více zvyšuje popularitu tohoto již tak oblíbeného čerpadla a bude udávat trend mnohým dalším typům čerpadel.



S 42 SX: čerpadlo s mohutným výložníkem bez předních sklopných podpěr! Šířka pro zaparkování pouze 8,3 m.

Obsluha čerpadla se velmi často potýká s problémem, kdy u čerpadel, která jsou vybavena mohutnými výložníky, nelze použít ideální pracovní pozici pro čerpání. Úzká staveniště, ohrady, zdi, stromy atd. znemožňují vyklopení předních podpěr. Právě takovéto lokality jsou velmi vhodné pro nasazení autočerpadel, která jsou vybavena SCHWING SX – podpěrami.



Čerpací jednotka s dlouhým zdvihem a B-Rock – nová dimenze čerpání betonu!

Teleskopické přední podpěry umožňují nasazení čerpadel nejen na výše uvedených lokalitách, ale zkracují dobu nutnou pro přípravu čerpadla k betonáži a ve výsledku též zvětšují pracovní oblast čerpadla.

Protože především zkrácením vzdálenosti čerpání bude betonáž výhodnou, efektivní a bezpečnou!

Doby, kdy pro zaparkování masivních a těžkých teleskopických sklopných podpěr bylo potřebné místo nejen na staveništi ale i na stroji, jsou takto již minulostí. Původně se podpěry skládaly z jednoho hydraulického válce pro vyklopení a jednoho válce pro teleskopické vysunutí podpěry. Dále ji tvořily dva vzájemně uložené teleskopické segmenty s odpovídajícími třecími a otěrovými oblastmi. K tomu všemu pohony s ovládním a ta zbytečná konstrukční váha – to vše je již minulostí. Zmizelo také nejen velké množství hadic, šroubení a ventilů, ale i obtížné mazání čepů a válců.

Podpěrný válec SX – podpěry spolu s integrovanou patkou jsou uloženy v chráněném stabilním čtyřhranném profilu. Nehrozí již žádné nebezpečí sesunutí patky a žádné nebezpečí poškození táhla pístu. Stabilní průchozí a tuhý dvojitý rám bezpečně přenáší všechna napětí, vzniklá v důsledku čerpání, hmotnosti a orientace ramen výložníku, přes podpěry na zem (komunikaci příp. podlahu). Právě v tomto ohledu skýtá kompaktní podpěrná konstrukce (v předu i vzadu) další výhodu spočívající v zamezení nežádoucího kymáčení, které se u teleskopických podpěr mohou vyskytovat. Zadní pravá podpěra slouží současně jako zásobník vody. Levá podpěra může volitelně sloužit i jako nádrž pro pohonné hmoty.

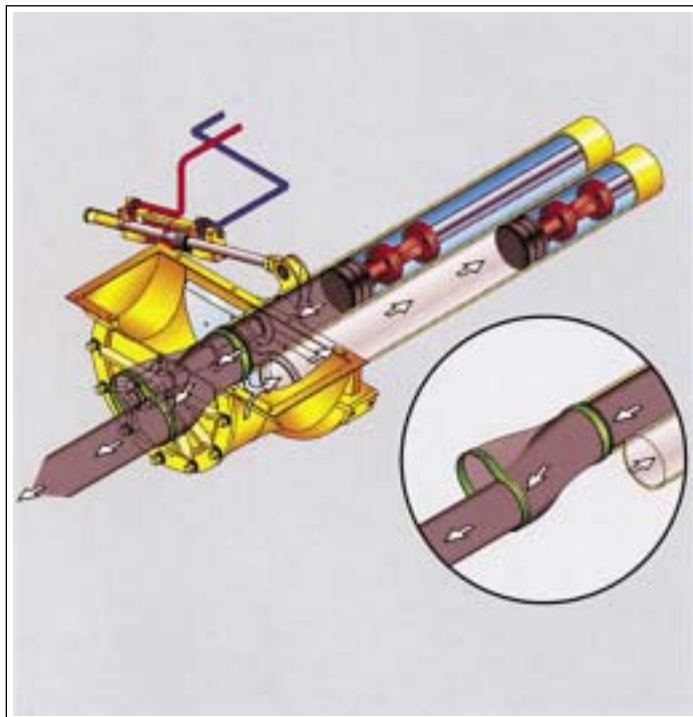
Rockschieber

Normální „Rockschieber“ je celosvětově známý ventil využívaný pro čerpání betonu. Již přes 20 let ztělesňuje výkonnost a hospodárnost. Je patentován prakticky po celém světě. Tzv. „B-Rock“, který je prodlouženou verzí standardního „Rock(u)“, je obzvláště vhodný pro obtížně čerpateľné směsi a ideální v kombinaci s dlouhou a výkonnou pístovou čerpací jednotkou. Jako volitelnou položku nabízíme vyložení z tvrdokovu pro extrémně dlouhou životnost.

Teprve využití technologie SX umožnilo použití čerpacích jednotek s velmi dlouhým zdvihem – až 2.500 mm a průměrem 250 mm. Tyto jednotky jsou schopné dosáhnout výkonu až 163 m³/h. při pouhých 22 pracovních cyklech za minutu! U obvyklých případů nasazení čerpadel, kdy se požaduje čerpací výkon ca. 75 m³/h, se počet zdvihů dopravních pístů 12 zdvihů dopravních pístů za minutu. Úměrně tomu se samozřejmě snižují i náklady na přečerpání

Vše potřebné - řešeno do detailu

Vše po ruce, a to jak pro provoz tak i pro údržbu, nabízí ovládací panel na zádi stroje. Rozměrný prostor pro uložení příslušenství čerpadla, sklopné schůdky, polohovací poklop násypky, pracovní světlo a četné nouzové vypínače dle CE – provedení garantují komfortní a bezpečné řízení stroje „ze země“. To vše je součástí standardní výbavy autočerpadla SCHWING.



1 m³ betonové směsi, které jsou s opotřebením čerpací jednotky a dalších otěrových dílů spojené.

Dálkové rádiové ovládní a proporcionální ovládní výložníku jsou zárukou přesných pohybů, které

nejsou doprovázeny tzv. přetáčením. 2-okruhové ovládní čerpací jednotky SCHWING MPS obstarává hladké přepínání a garantuje klidný chod výložníku a jeho koncové hadice i při špičkových výkonech.



Autočerpadlo SCHWING S 42 SX v každodenním nasazení



Řídicí systémy SCHWING

Jemné ovládání PPM (Pulsar-Prop-Maststeuerung) ve spojení se sériovým rádiovým dálkovým ovládáním a ovládáním Vector garantují ten nejvyšší komfort ovládání stroje a prakticky vytvářejí obsluhám našich strojů bezstresové pracovní prostředí. S řízením typu Vector, elektronickým „mozkem“ autočerpadel SCHWING, mohou pracovníci obsluhy kdykoliv se svým strojem komunikovat, sledovat jednotlivé provozní stavy stroje nebo zjišťovat provozní data. Skvělým prostředkem pro komunikaci je grafický displej s jednoznačnými údaji a jejich



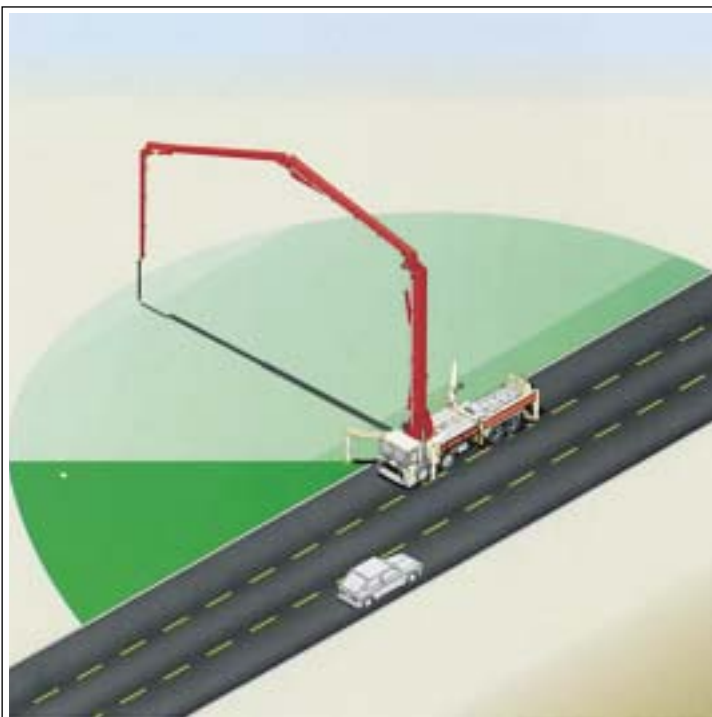
nabídkami. Modulární ovládání Vector je testováno v těch nejtvrdějších mechanických a klimatických podmínkách, navíc je řešeno jako rozšiřitelné. Takto je i budoucnu možné váš současný systém rozšiřovat o další nové funkce.

Vše je „easy“ – díky EASy!

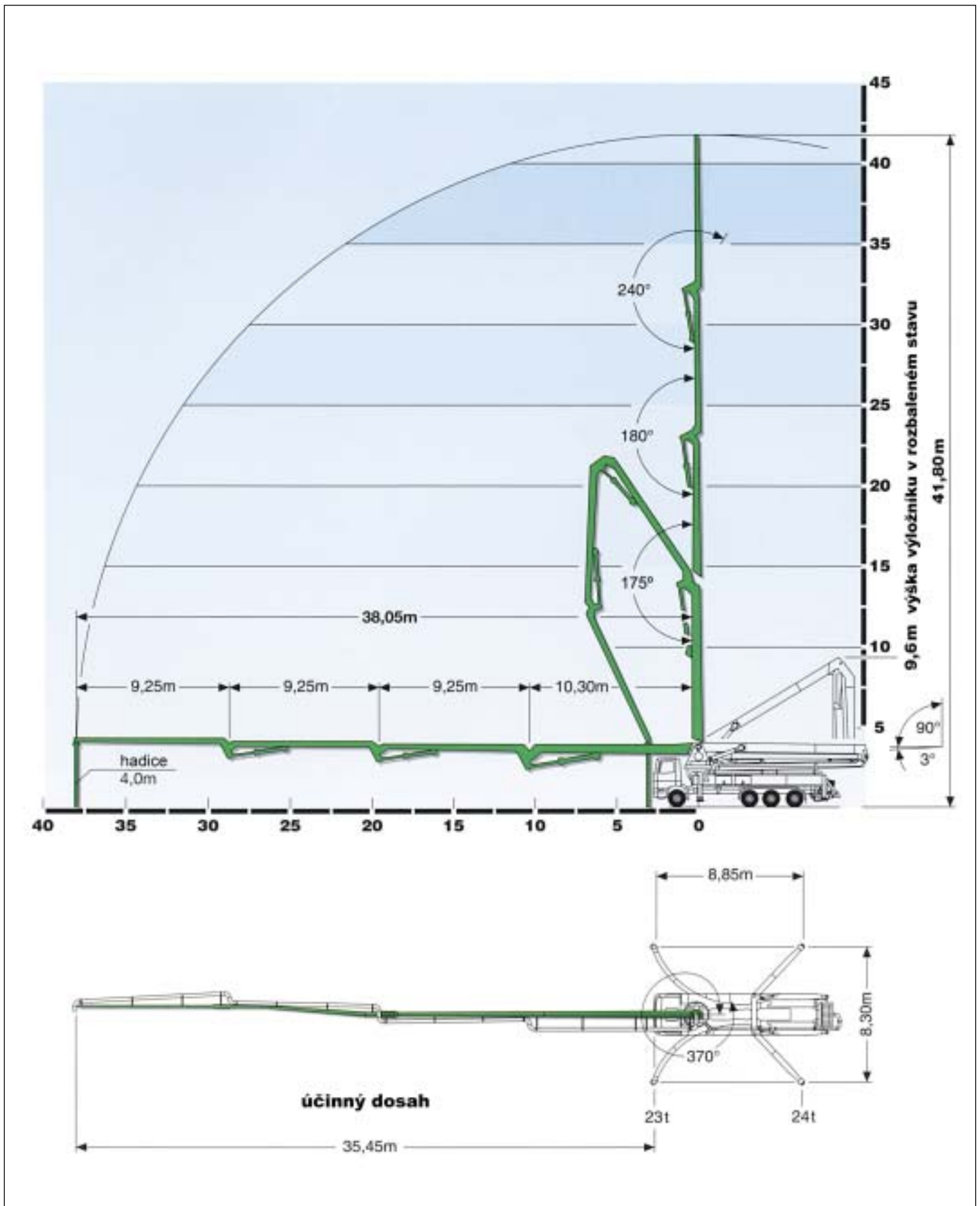
Ten, kdo absolvuje množství čerpání ve stísněných městských aglomeracích, bude tento systém hned po prvním vyzkoušení oceňovat.

SCHWING „EASy“ systémem (z něm. Einseitige-Abstütz-System) pro autočerpadla SCHWING umožňuje a elektronicky hlídá již několikanásobně jištěný pracovní prostor výložníku. Především tehdy, kdy právě

z důvodu nedostatku místa pro zapatkování stroje, nejsou podpěry na „odvrácené“ straně vysunuté do jejich pracovních pozic. Detailní informace k SCHWING EASy Vám rádi sdělíme na vyžádání.



Osvědčený SCHWING 42 m výložník a jeho pracovní dosah



Technická data



Čerpadlo betonu

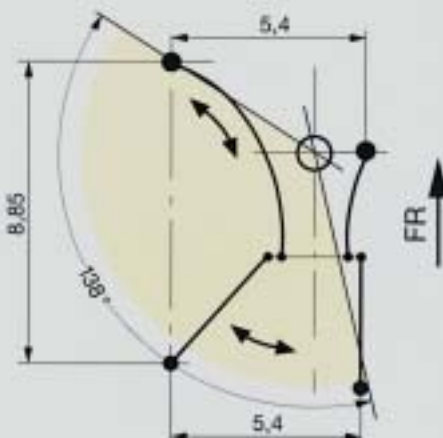
		P 2023	P 2525 H
Max. teoretické čerpané množství	m ³ /h	150	163
Max. tlak betonu	bar	95	85
Max. počet zdvihů	za min.	30	22
Dopravní válec (průměr x zdvih)	mm	230 x 2000	250 x 2500

Výložník

		S 42 SX
Průměr dopravního potrubí		DN 125
Délka koncové hadice	m	4
Výškový dosah	m	41,8
Délkový dosah od střední osy	m	38,05
Počet ramen		4
Zdvihový úhel		93°
úhel kloubu č.1		175°
úhel kloubu č.2		180°
úhel kloubu č.3		240°
Rozsah otáčení		370°

Doplňkové příslušenství:

EASy - systém pro autočerpadla
(z něm. Einseitige-Abstütz-System).



- optimální přizpůsobení a minimální nároky na místo pro jednostranné zapačkování na staveništi se současně jistějším rozsahem otáčení výložníku. Šířka podpěr při zapačkování S 42 SX pro rozsah otáčení výložníku 138° se tak snižuje o ca. 2,9 m
- díky 540° rozsahu otáčení lze složeným výložníkem otáčet přímo z transportní polohy! SCHWING – EASy minimalizuje nebezpečí, že se výložník nedostane do kritické polohy, při které by mohlo dojít k poškození výložníku nebo celého autočerpadla
- prověřená vysoká bezpečnost
SCHWING-EASy odpovídá díky své bezpečnosti 3. kategorii definované v EN 954 – 1 a byl v SRN testován Institutem pro bezpečnost práce (BIA)



SCHWING
Stetter

SCHWING Stetter Ostrava s. r. o.
Moravská 1215/6
700 30 Ostrava 30 - Hrabůvka
Česká republika

tel.: +420 596 746 780-2
fax: +420 596 749 783
e-mail: info@schwing.cz
www.schwing.cz