

## TECHNISCHE DATEN

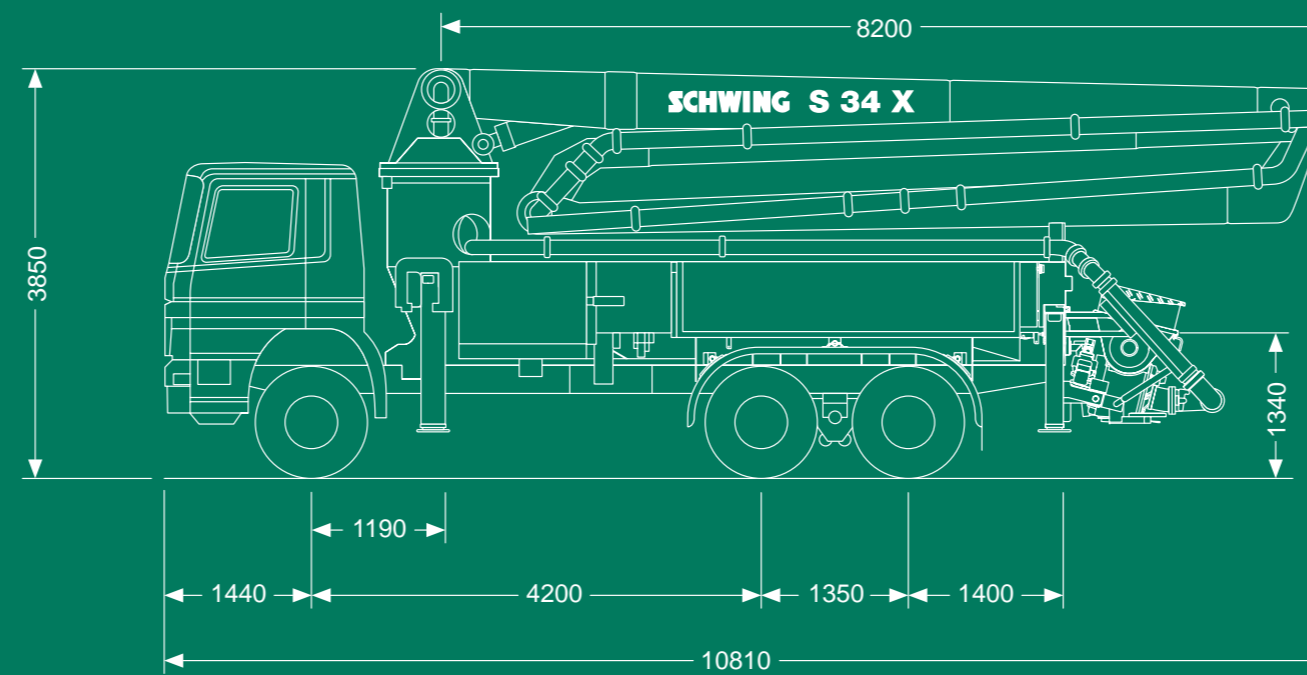
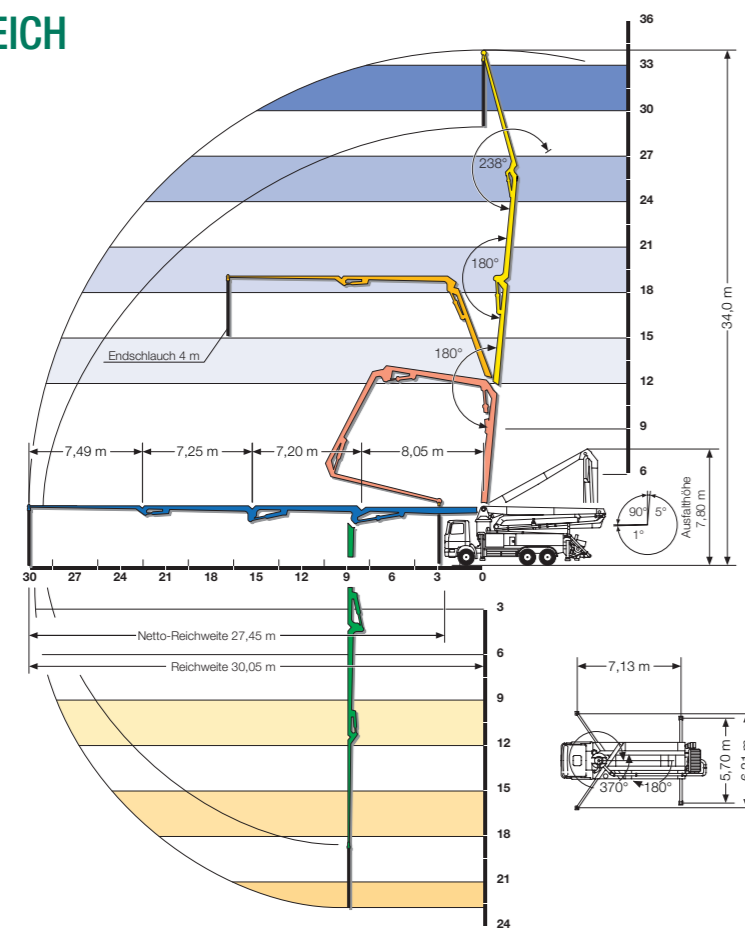
### Betonpumpenbatterie P 2023-110 / 75

Antriebe		380 l/min	535 l/min	636 l/min
Maximale Fördermenge	m <sup>3</sup> /h	96	138	163
Maximale Hubzahl	min.	19	28	33
Maximaler Betondruck	bar	85	85	85

Verteilmast		34 R
Förderleitungs-Durchmesser		DN 125
Endschlauchlänge	m	4,0
Reichhöhe	m	34
Reichweite von Drehachse	m	30
Anzahl der Knickpunkte		4
Höhe der Knickpunkte	m	12,10 / 19,30 / 26,5
Schwenkbereich		2 x 365°
Abstützkräfte vorne	kN	190
Abstützkräfte hinten	kN	150

## ARBEITSBEREICH

### S 34 X



## AUTOBETONPUMPE S 34 X



## SCHWING-STETTER BEWEGT BETON. WELTWEIT.

Überall, wo Beton hergestellt und bewegt wird, sind Produkte der SCHWING-Gruppe im Einsatz.

Mit Werken in Deutschland, Österreich, USA, Brasilien, Russland, China und Indien sowie über 100 Vertriebsgesellschaften und Vertretungen ist die Unternehmensgruppe immer in Kundennähe.

Das breite Produktprogramm mit der passenden Typenvielfalt macht die SCHWING-Gruppe bei Betonbaumaschinen zum Systemhaus Nr. 1 weltweit.



SCHWING GMBH  
Heerstraße 9-27 · D-44647 Herne / Germany  
Telefon 023 25 - 987-0 · Telefax 023 25 - 72922  
www.schwing.de · info@schwing.de

Technische und maßliche Änderungen vorbehalten.  
Abbildungen unverbindlich. Der genaue Serien-  
Lieferumfang ist dem Angebot zu entnehmen.

10311043.2000.04.10SK



## SCHWING AUTOBETONPUMPE S 34 X

### BESTES PREIS-LEISTUNGSVERHÄLTNIS IN DER 3-ACHSER-KLASSE

Die S 34 X ist mit einer Stückzahl von 6.000 Einheiten der Bestseller unter den SCHWING Autobetonpumpen. Auch in der aktuellen Version setzt diese Maschine dank regelmäßiger Modellpflege wieder Maßstäbe.

Die Autobetonpumpe ist eine Kombination aus serienmäßigem LKW-Fahrgestell, leistungsstarker Pumpenbatterie und einem Verteilermast mit optimalem Arbeitsbereich. Trägerfahrgestelle sind 3-Achs LKW mit kurzem Radstand, einem zulässigen Gesamtgewicht von 26 t und einem mittellangen Fahrerhaus. Somit ergeben sich Gewichtsreserven von bis zu 3 t. In der heutigen Zeit, in der Gesamtgewichte von Autobetonpumpen immer strenger kontrolliert werden, ein großer Vorteil gegenüber herkömmlichen Maschinen.

Platz- und Gewichtsreserven kennzeichnen Anordnung und Gestaltung des Aufbaus. Die Vorratsbehälter für Hydrauliköl und Reinigungswasser sind weit vorne am Mastbock angeordnet, so dass über den hinteren Achsen Gewichtsreserven für größere Zuladungen zur Verfügung stehen. Mit einer serienmäßigen Klappbrücke bietet die S 34 X genügend Raum, um zusätzliche Schläuche oder Förderrohre in gut erreichbarer Höhe mitzunehmen.

Grundgerüst des Unterbaus ist auch bei dieser Betonpumpe der von SCHWING entwickelte Anti-Torsionsrahmen, bei dem in der abgestützten Arbeitsstellung die Stützkkräfte unmittelbar an den Eckpunkten des Rahmens übertragen werden. Im Vergleich zu anderen Konzepten mit Strebbockbauweise führt dies zur absoluten Laufruhe während des Pumpbetriebs – besonders im Heckbereich der Maschine.

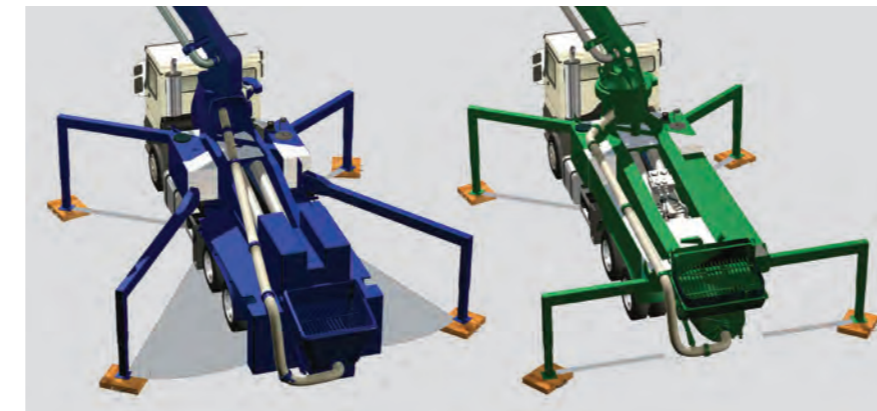
Wie bei allen SCHWING Autobetonpumpen wird auch hier der Rock-Schieber eingesetzt. Er steht für vorbildliche Ansaug- und Fördereigenschaften, hohe Wirtschaftlichkeit, geringen Verschleiß und große Betriebssicherheit.

Dank einer Kombination aus vorderer X- und hinterer H-Abstützung kommt die S 34 X ohne die sonst in dieser Klasse üblichen raumgreifenden Schwenk-Abstützungen aus. Daraus resultiert eine ca. 80 % geringere Aufstellfläche.

Sämtliche Abstützzylinder arbeiten in einem Schutzrohrsystem, so dass sowohl die Zylinder als auch deren Kolbenstangen gegen mechanische Beschädigungen geschützt und außerdem keinen Biegemomenten ausgesetzt sind.

Der Drehturm der Maschine, übernommen aus der 40-m-Klasse, weist einen Schwenkbereich von 550° auf. So kann der Maschinist sofort in die Arbeitsstellung schwenken ohne durch eventuelle seitliche Hindernisse limitiert zu sein.

Die Förderleitung wechselt die Seite am Kastenprofil, so dass auf die Mastsegmente keine überflüssigen Torsionskräfte ausgeübt werden. Dank der dicht am Mast verlaufenden Rohrleitungsführung und einem Gelenkwinkel von 238° am Flieger überzeugt die Maschine außerdem durch gute Schlupf- und Einfädeleigenschaften. Auch bei Beendigung der Betonage zeigt der Rollfalter seine Vorteile gegenüber reinen Z-Faltern: Der Endschlauch wird automatisch gefangen, wenn der Mast zusammengefaltet wird. Ein erneutes Strecken des Mastes ist nicht erforderlich.



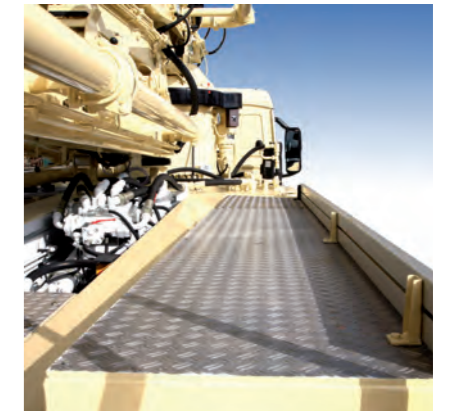
Dank einer Kombination aus vorderer X- und hinterer H-Abstützung kommt die S 34 X ohne die sonst in dieser Klasse üblichen raumgreifenden Schwenk-Abstützungen aus. Daraus resultiert eine ca. 80 % geringere Aufstellfläche.



Der Drehturm mit dem groß dimensionierten Drehkranz bietet viel Platz, auch beim Turmrohrwechsel.



Die serienmäßige Klappbrücke mit Schlauch-Rohrhalterung ermöglicht die sichere und bequeme Unterbringung von Zubehör und 3 m langen Förderschläuchen oder Rohren in gut erreichbarer Höhe.



Die mit Alublech beplankte Deckfläche ist vorbildlich aufgeräumt und weist keine „Stolperfallen“ auf.