

SCHWING-STETTER: ZÁKAZNÍKOVI VŽDY NA BLÍZKU



- Mateřský závod
- Výrobní – dceřiná společnost
- Vlastní / samostatná prodejní a servisní společnost

Technické a rozměrové změny vyhrazeny.
Vyobrazení jsou nezávazná. Přesný rozsah sériové
dodávky je uveden v nabídce.



Výhradní zastoupení pro Českou republiku a Slovensko: **SCHWING Stetter Ostrava s.r.o.**
Moravská 1215 / 6, 700 30 Ostrava 30 – Hrabůvka, Česká republika
Tel: +420 596 746 780-2 / Fax: +420 596 746 783 / Email: info@schwing.cz
www.schwing.cz

AUTODOMÍCHÁVAČE

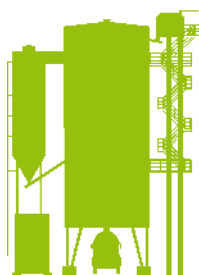
Výrobní program



SCHWING-STETTER HÝBE BETONEM. PO CELÉM SVĚTĚ.

Všude, kde se vyrábí a dopravuje beton, naleznete produkty SCHWING-Stetter. S výrobními závody v Německu, Rakousku, USA, Brazílii, Rusku, Číně, Indii a stovkami dalších prodejních a servisních společností, jsme zákazníkovi vždy nablízku.

V oblasti betonářských technologií nabízí koncern SCHWING široký výrobní program.



BETONÁRNY



AUTODOMÍCHÁVAČE



AUTOČERPADLA



STACIONÁRNÍ ČERPADLA BETONU



SEPARÁTNÍ ROZDĚLOVACÍ VÝLOŽNÍKY



RECYKLAČNÍ ZAŘÍZENÍ BETONU

AUTODOMÍCHÁVAČE STETTER. KVALITA NA KAŽDÝ PÁD.

Autodomíchávače Stetter jsou výsledkem desetiletých zkušeností, nepřetržitého vývoje a optimalizace. V autodomíchávačích Stetter naleznete know-how získané při výrobě více než 60 000 autodomíchávačů, které se osvědčily po celém světě. Pro autodomíchávače Stetter je charakteristická snadná údržba a čištění, moderní design, nízké náklady na údržbu a servis, vysoká efektivita a hospodárnost.

Výrobní program tvoří čtyři výrobní řady verze C nebo C+ o jmenovitém objemu od 6 do 15 m³. Volba dané řady závisí na konkrétních provozních podmínkách autodomíchávače.

BASIC LINE:

Osvědčená technika s funkčním designem.



LIGHT LINE:

Autodomíchávač optimalizovaný pro maximální efektivitu.



HEAVY DUTY LINE:

Malé opotřebení a dlouhá životnost v nejtvrděších pracovních podmínkách.



TRAILER LINE:

Flexibilita a maximální využití celkové povolené hmotnosti.



BASIC LINE

Osvědčená technika s funkčním designem.



Dva odkapávací prstence: minimalizují znečišťování v oblasti podpěrné konzoly.

Autodomíchávače Stetter verze C a C⁺ snižují čas nutný pro plnění, vyprazdňování a čištění na nezbytné minimum. Provozovatel tak získává čas – čas k vydělávání peněz.

Autodomíchávače Stetter základní řady se dodávají s mechanickým nebo elektronickým systémem ovládní umístěným na zadní části nástavby. V případě potřeby lze autodomíchávač ovládat i z kabiny řidiče.

Spolehlivé komponenty pohonů garantují bezporuchový provoz. Autodomíchávače základní řady BASIC LINE jsou k dispozici ve jmenovitém objemu 6 až 15 m³ – samozřejmě i se separátním pohonem.

- Velký objem plnění díky vysokému vodorysu.
- Optimální jízdní vlastnosti dané nízkým těžištěm domíchávače.
- Ochrana proti opotřebení: Stetter-T-Protect (30 x 8 mm) umístěná na míchacích spirálách v zónách zvýšeného výskytu otěru.

Hladké plochy umožňují jednoduché a rychlé čištění.



Jednoduché vypouštění do násypky čerpadla betonu dovoluje 1.450 mm dlouhý otočný žlab.



Optimální volný prostor pro vypouštění betonu do velkých badií nebo do zásobníků betonu.

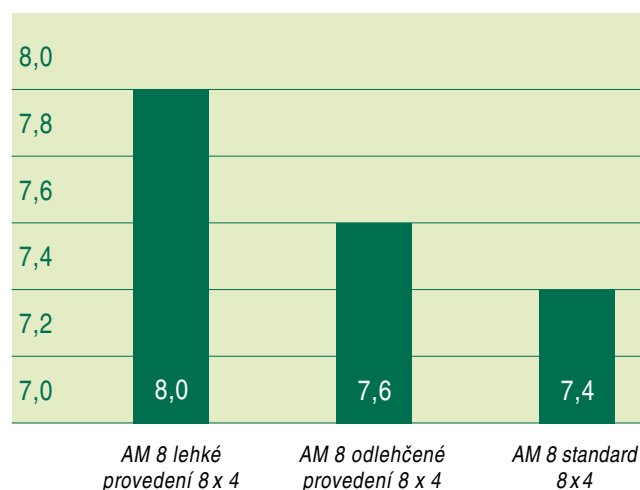
LIGHT LINE

Odlehčený autodomíchávač pro maximální využití nejvyšší povolené hmotnosti a maximální hospodárnost provozu.

Podstatně delší životnost než u obvyklých odlehčených stavebních strojů.



UŽITNÉ PLNĚNÍ (m³)



Mimořádně nízké hmotnosti nástavby autodomíchávače je dosaženo inovovanou geometrií bubnu, optimalizovaným uspořádáním míchacích spirál a volbou nových odlehčených prvků výbavy. Ve spojení se vhodným odlehčeným 4-osým podvozkem umožňuje bezproblémovou přepravu až 8 m³ betonu bez rizika sankcí za překročení nejvyšší povolené hmotnosti.

Nově patentované míchací spirály spolu s inovovaným bubnem, jsou zhotovené z vysoce ořezuvzdorných ocelí.

Ve srovnání s jinými odlehčenými autodomíchávači se nová generace odlehčených nástaveb autodomíchávačů Stetter vyznačuje podstatně delší životností a mnohem hospodárnějším provozem.

- Stěny bubnu jsou zhotoveny z vysoce ořezuvzdorné oceli tvrdosti cca 300 HB.
- Míchací spirály jsou vyrobeny z vysoce ořezuvzdorné oceli tvrdosti cca 500 HB.
- Ochrana proti opotřebení (5/6 mm) je zhotovena z vysoce ořezuvzdorné oceli tvrdosti cca 600 HB.

Výsledek:

- Cca o 10 % vyšší užité plnění.
- Extrémně dlouhá životnost bubnu.
- Hospodárnější doprava betonu.



Jednoduché vypouštění do násypky čerpadla betonu dovoluje 1.450 mm dlouhý otočný žlab.

Hladké plochy zadní stěny umožňují jednoduché a rychlé čištění.



Optimální volný prostor pro vypouštění betonu do velkých badií nebo do zásobníků betonových směsí.

HEAVY DUTY LINE

Malé opotřebení a dlouhá životnost i při nejtvrděších pracovních podmínkách.



Nové uspořádání míchacích spirál garantuje podstatně delší životnost i při nejtvrdějším podmínkách.

Domíchávače Stetter Heavy Duty Line jsou určeny pro nejtvrďší podmínky nasazení, jako jsou například míchání betonových směsí z plnicích stanic během dopravy na stavbu, nebo extrémní množství transportovaného betonu.

K výrobě nových patentovaných míchacích spirál se využívají vysoce ořezuvzdorné oceli, což minimalizuje jejich opotřebení při dopravě betonu. **Ve srovnání s ostatními nástavbami je tak životnost míchacích spirál produktové řady HEAVY DUTY LINE výrazně prodloužena.**

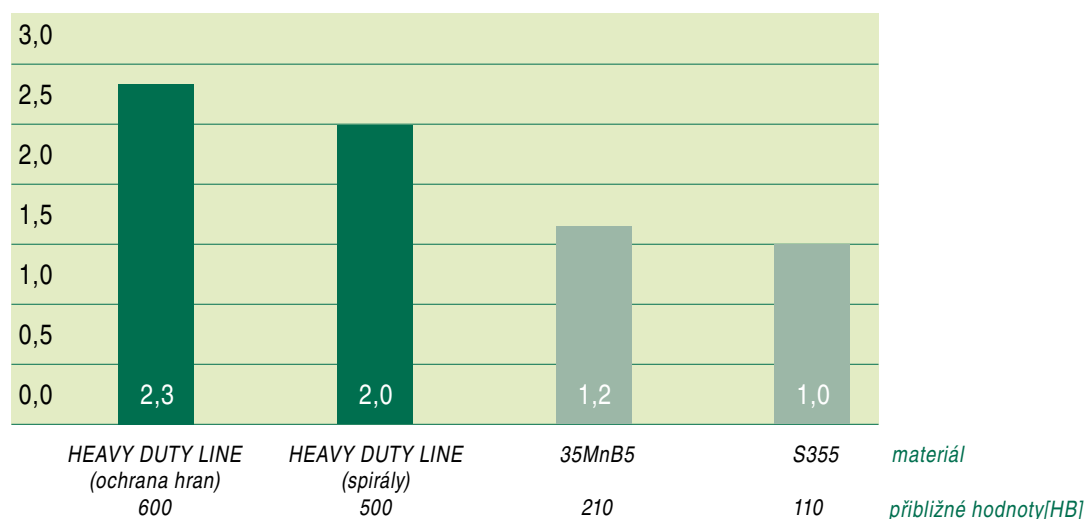
Nízké náklady na opotřebení a z toho vyplývající hospodárnost dopravy betonu tak mohou být dlouhodobě garantovány i při nejtvrďších podmínkách nasazení.

- Míchací spirály (5 mm) z tvrzené vysoce ořezuvzdorné oceli tvrdosti cca 500 HB.
- Ochrana proti opotřebení (6/8 mm) z kalené vysoce ořezuvzdorné oceli tvrdosti cca 600 HB.

Výsledek:

- Prodloužená životnost míchacích spirál (faktor až 2,3).
- Příznivé náklady plného servisu.
- Hospodárnější doprava betonu po mnoho let.

FAKTOR ODOLNOSTI VŮČI OPOTŘEBENÍ MÍCHACÍCH SPIRÁL



TRAILER LINE

Flexibilita pro vozový park. Maximální využití nejvyšší povolené hmotnosti.



Nápravy vybavené kotoučovými brzdami a senzory ABS.



Podpěry prázdného návěsu v různých volitelných provedeních.

Nástavba domíchávače a návěs jsou navzájem optimálně přizpůsobeny a tvoří kompaktní celek, který zaručuje nejen velký užitný objem, resp. vysoké užité zatížení, ale i optimální jízdní vlastnosti díky nízko položenému těžišti.

Domíchávače řady TRAILER LINE jsou konstruovány modulárně a mohou být přizpůsobeny pro každý návěs.

Návěsy jsou dodávány ve formě 2- nebo 3-osých verzí s 9 nebo 10 t technicky přípustnou hmotností na nápravu.

Návěsy jsou standardně vybaveny nejmodernější technikou, například kotoučovými brzdami, nápravami se senzory ABS, systémem EBS a vzduchovým pérováním. Na přání jsou dodávány i se systémem RSS (Road Stability System).

Autodomíchávače jsou k dispozici ve verzích o jmenovitém objemu 10 m³ a 12 m³.



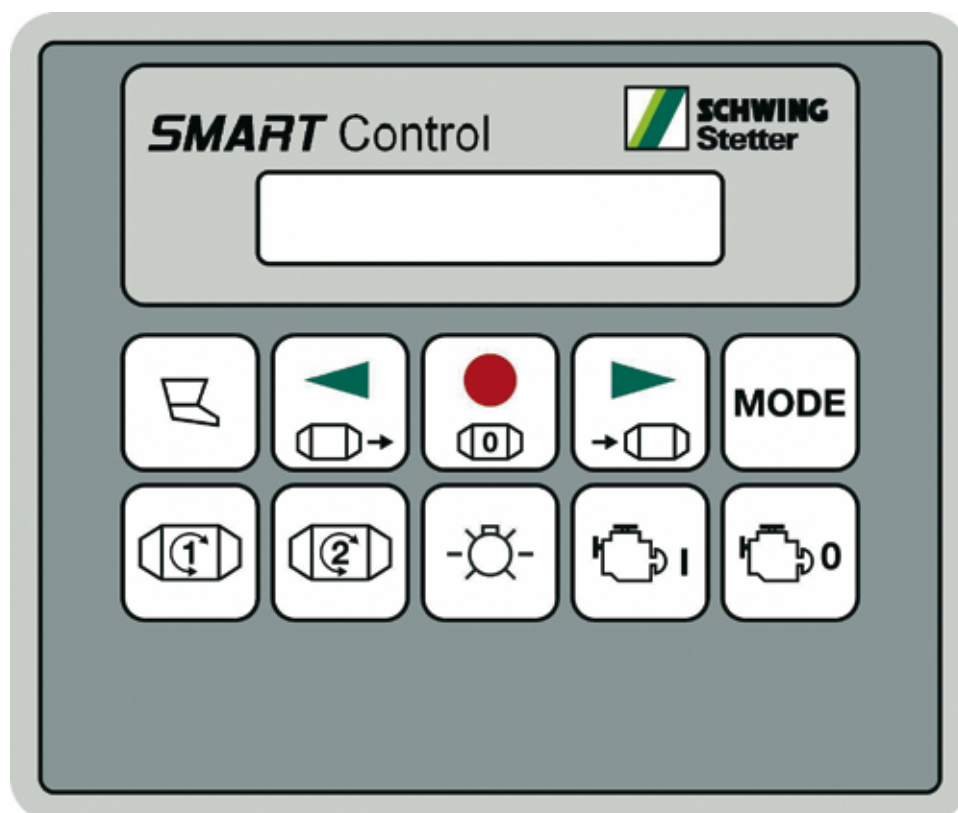
Funkční zadní část s hladkými plochami k jednoduchému a rychlému čištění a optimálnímu vypouštění do násypky čerpadla betonu a bádří.



Na přání: kryt pro tlumení hluku separátních motorů, přizpůsobený aktuálním emisním podmínkám.

SMART CONTROL – INTELIGENTNÍ ŘÍZENÍ AUTODOMÍCHÁVAČE

Snižuje spotřebu nafty, omezuje opotřebení.
Brání zbytečnému obtěžování hlukem.



SMART Control je nové inteligentní ovládání k regulaci počtu otáček bubnu autodomíhávače.

Jednotlivé funkce řízení bubnu lze nastavit na foliové klávesnici. LCD displej informuje obsluhu o provozním stavu autodomíhávače. Displej umožňuje zobrazení aktuálního počtu otáček, provozních hodin, pokynů k údržbě autodomíhávače a dalších informací.

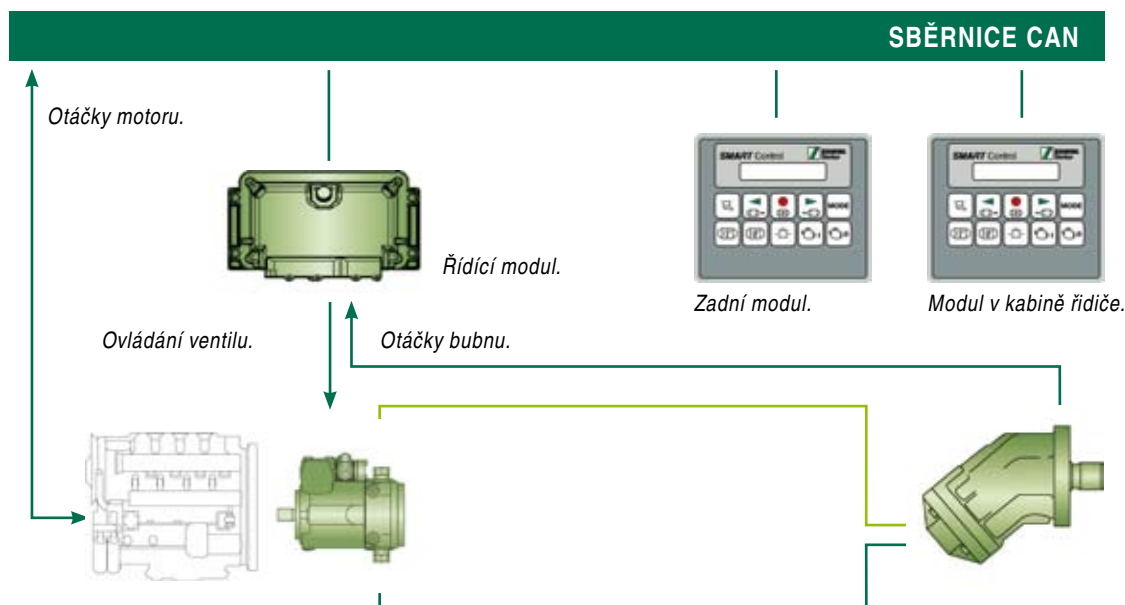
Zadáním počtu otáček pro plnění a vyprazdňování, při současném zohlednění pracovní charakteristiky dieselového motoru, se automaticky zvolí nejvhodnější provozní bod. Tento zpravidla leží ve spodním rozsahu otáček.

■ **Zřetelné snížení spotřeby nafty a obtěžování hlukem.**

V jízdním režimu je zaznamenáván počet otáček dieselového motoru CAN-sběrnici vozidla nebo senzorem počtu otáček, a je využíván jako řídicí veličina k rychlé regulaci a dodržení konstantního počtu otáček bubnu (CSD – Constant Speed Drive).

■ **Zřetelné snížení opotřebení.**

Řízení umožňuje uživatelské naprogramování dvou různých hodnot otáček bubnu. Po zastavení bubnu umožňuje integrovaná paměť opakované vyvolání nastaveného počtu otáček bubnu, což je výhodné při postupném vyprazdňování.



DODATEČNÉ VYBAVENÍ

Ověřené praxí.



Sklopný díl.
Sklopný díl vybavený madlem k bezpečnému sklopení.



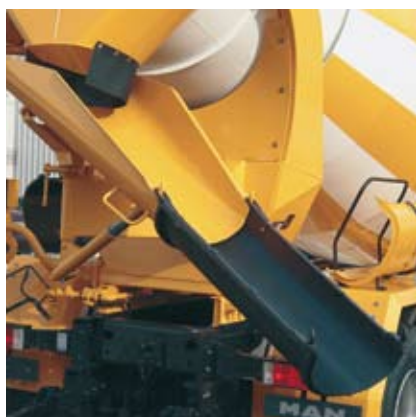
Sklopný díl z plastu.
Sklopný díl vybavený madlem k bezpečnému sklopení. Díky malé hmotnosti se usnadňuje prodloužení žlabu. Možnost zavěšení dalších dvou dodatečných plastových prodlužovacích žlabů.



Přechodový díl pro tekutý beton.
Umožňuje připojení dodatečného dopravního potrubí při ukládání tekutého betonu.



Potrubí pro tekutý beton s držákem.
Slouží k ukládání tekutého betonu. Dodává se v délkách 3 a 5 m. Při použití vlastního potrubí na tekutý beton dodáváme držáky přizpůsobené výše uvedeným délkám.



Plastový prodlužovací žlab.

Usnadňuje práci a přispívá ke snížení hmotnosti (hmotnost žlabu je asi 9 kg). Za sebou možno zavěsit až dva žlaby.



Zpětná klapka otočného žlabu.

Zabraňuje vytékání zbytkového betonu, a tím znečištění komunikace během jízdy.



Hydraulické polohování otočného žlabu.

Usnadňuje zvedání a spouštění otočného žlabu.



Zásobník plastifikátorů – provedení na tlakový vzduch.

Slouží k přímému dávkování plastifikátoru do autodomíchávače. Tlaková nádrž (jmenovitý obsah 60 litrů) je dodávána v ocelovém nebo nerezovém provedení.



Zásobník plastifikátorů – samotížné provedení.

Slouží k přímému dávkování plastifikátoru do autodomíchávače. Obsah nádrže je 42 l.



Držák nádoby na maltu.

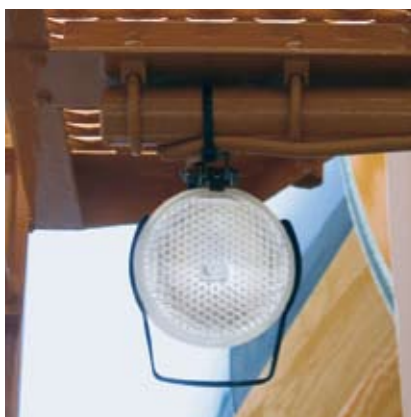
Stohovací zařízení pro nádoby na maltu s rychlouzávěry.

DODATEČNÉ VYBAVENÍ

Ověřené praxí.



Halogenový světlomet.
Je umístěn na zadní části vozidla a slouží k osvětlení prostoru výsypu na zádi stroje.



Pracovní světlomet.
Slouží k osvětlení prostoru výsypu. Je namontován pod podestou žebříku.



Rozšíření blatníků.
Slouží k zamezení silného znečištění autodomývače při jízdách na staveništi a silnici. Doporučuje se v kombinaci s krytem rámu nástavby.



Vodoměr.
Slouží k přesnému dávkování vody v rozsahu 500, případně 1000 litrů.



Konzistoměr.
Manometr ukazující tlak v hydraulickém systému. Při stejném objemu betonu udává směrnou hodnotu změny jeho konzistence.



¾ uzavěr bubnu.
Zabraňuje unikání kapalných médií při rozjíždění, brzdění nebo při jízdě do svahu.



Kryt rámu nástavby.

Kryt pomocného rámu nástavby zabraňuje silnému znečištění autodómčáče při jízdách na staveništi a silnicích. Doporučuje se v kombinaci s rozšířenými blatníky.



Uzavírací kohout v rozvodu vody.

Vyprázdnění celého vodního systému při nebezpečí zamrznutí.



Kompaktní uzávěr bubnu.

Nabízí maximální využití objemu bubnu při dopravě tekutých materiálů a tím vyšší hospodárnost provozu.



Dopravní pas.

Kombinace autodómčáče s pasovým dopravníkem (délka až 16,5 m) umožňuje dopravu i přímé ukládání betonu.



AUTODOMÍCHÁVAČE STETTER

Všude, kde je žádána kvalita.

