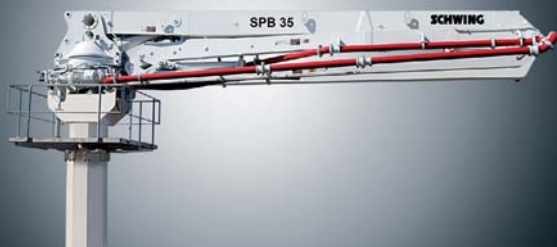


STATIONÄRE BETONPUMPEN SEPARATE VERTEILERMASTEN

Produktübersicht



INHALT

STATIONÄRE BETONPUMPEN

06 | 07 SP 305

08 | 09 SP 500

10 | 11 SP 750

12 | 13 SP 1400

14 | 15 SP 1800

16 | 17 SP 2800

18 | 19 SP 3800

20 | 21 SP 4800

22 | 23 SP 8800

SEPARATE VERTEILERMASTEN

24 | 25 SBP 28

26 | 27 SBP 30

28 | 29 SBP 35





BETONMISCHANLAGEN



FAHRMISCHER



AUTOBETONPUMPEN



STATIONÄRE BETONPUMPEN



SEPARATE VERTEILERMASTEN



BETON-RECYCLINGANLAGEN

SCHWING-STETTER BEWEGT BETON. WELTWEIT.

Überall, wo Beton hergestellt und bewegt wird, sind Schwing-Stetter Produkte im Einsatz.

Mit Werken in Deutschland, Österreich, USA, Brasilien, Russland, China und Indien sowie über 100 Vertriebsgesellschaften und Vertretungen ist die Unternehmensgruppe immer in Kundennähe.

Das breite Produktprogramm mit der passenden Typenvielfalt macht Schwing-Stetter bei Betonbaumaschinen zum Systemhaus Nr. 1 weltweit.



TECHNISCHE DATEN

		SP 305
Typ		D-125 x 750
Förderleistung		
Menge	m ³ /h	23
Druck	bar	43
Hubzahl	/min	40
Antriebsleistung	kW	35
Gewicht ca.	kg	1.525

*Leistungsangaben sind max. theoretische Werte
(Max. Fördermenge und max. Druck sind nicht gleichzeitig zu erreichen.)*



TECHNISCHE DATEN

		SP 500
Typ		D-150 x 1000
Förderleistung		
Menge	m ³ /h	35
Druck	bar	76
Hubzahl	/min	32
Antriebsleistung	kW	54
Gewicht ca.	kg	2.270

*Leistungsangaben sind max. theoretische Werte
(Max. Fördermenge und max. Druck sind nicht gleichzeitig zu erreichen.)*



TECHNISCHE DATEN

		SP 750	
Typ		D-180 x 1000	D-150 x 1000
Förderleistung			
Menge	m ³ /h	54	38
Druck	bar	76	76
Hubzahl	/min	35	35
Antriebsleistung	kW	75	75
Gewicht ca.	kg	3.340	3.160

*Leistungsangaben sind max. theoretische Werte
(Max. Fördermenge und max. Druck sind nicht gleichzeitig zu erreichen.)*

**TECHNISCHE DATEN**

		SP 1400
Typ		D-180 x 1400
Förderleistung		S / K
Menge	m ³ /h	52 / 34
Druck	bar	63 / 99
Hubzahl	/min	24 / 16
Antriebsleistung	kW	75
Gewicht ca.	kg	3.600

S = stangenseitig, K = kolbenseitig

*Leistungsangaben sind max. theoretische Werte
(Max. Fördermenge und max. Druck sind nicht gleichzeitig zu erreichen.)*



TECHNISCHE DATEN

		SP 1800	
Typ		D-200 x 1600	E-200 x 1600
Förderleistung		S / K	S / K
Menge	m ³ /h	73 / 42	73 / 42
Druck	bar	60 / 108	60 / 108
Hubzahl	/min	24 / 14	24 / 14
Antriebsleistung	kW	74 / 126	75 / 90
Gewicht ca.	kg	4.000	4.000

S = stangenseitig, K = kolbenseitig

*Leistungsangaben sind max. theoretische Werte
(Max. Fördermenge und max. Druck sind nicht gleichzeitig zu erreichen.)*

**TECHNISCHE DATEN**

		SP 2800	
Typ		D-200 x 1600	E-200 x 1600
Förderleistung		S / K	S / K
Menge	m ³ /h	101 / 58	101 / 58
Druck	bar	60 / 108	60 / 108
Hubzahl	/min	33 / 19	33 / 19
Antriebsleistung	kW	129	110 / 132
Gewicht ca.	kg	5.000	5.000

S = stangenseitig, K = kolbenseitig

*Leistungsangaben sind max. theoretische Werte
(Max. Fördermenge und max. Druck sind nicht gleichzeitig zu erreichen.)*



TECHNISCHE DATEN

		SP 3800			
Typ		D-200 x 2000	E-200 x 2000	D-180 x 2000	E-180 x 2000
Förderleistung		S / K	S / K	S / K	S / K
Menge	m ³ /h	95 / 58	95 / 58	78 / 48	78 / 48
Druck	bar	81 / 137	81 / 137	100 / 169	100 / 169
Hubzahl	/min	26 / 16	26 / 16	26 / 16	26 / 16
Antriebsleistung	kW	190	160	190	160
Gewicht ca.	kg	7.000	7.000	7.000	7.000

S = stangenseitig, K = kolbenseitig

*Leistungsangaben sind max. theoretische Werte
(Max. Fördermenge und max. Druck sind nicht gleichzeitig zu erreichen.)*



TECHNISCHE DATEN

		SP 4800		
Typ		D-200 x 2000	D-180 x 2000	E-180 x 2000
Förderleistung		S / K	S / K	S / K
Menge	m ³ /h	81 / 53	66 / 43	66 / 43
Druck	bar	104 / 163	156 / 243	156 / 243
Hubzahl	/min	21 / 14	21 / 14	21 / 14
Antriebsleistung	kW	330	330	200
Gewicht ca.	kg	8.000	8.000	8.000

S = stangenseitig, K = kolbenseitig

*Leistungsangaben sind max. theoretische Werte
(Max. Fördermenge und max. Druck sind nicht gleichzeitig zu erreichen.)*



TECHNISCHE DATEN

		SP 8800		
Typ		D-200 x 2000	D-180 x 2000	E-180 x 2000
Förderleistung		S/K	S/K	S/K
Menge	m ³ /h	116 / 77	94 / 63	91 / 60
Druck	bar	104 / 163	156 / 243	156 / 243
Hubzahl	/min	31 / 21	31 / 21	30 / 20
Antriebsleistung	kW	440	440	2 x 200
Gewicht ca.	kg	10.000	10.000	10.000

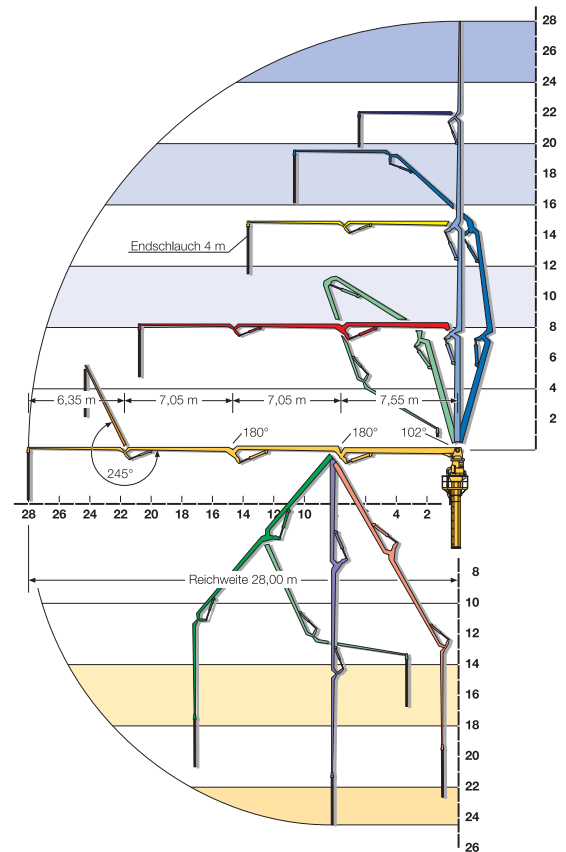
S = stangenseitig, K = kolbenseitig

*Leistungsangaben sind max. theoretische Werte
(Max. Fördermenge und max. Druck sind nicht gleichzeitig zu erreichen.)*



TECHNISCHE DATEN

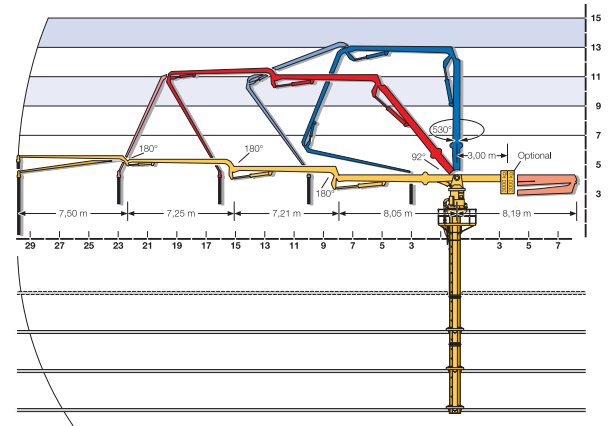
Typ		SPB 28
Reichweite	m	28
Anzahl der Arme		4
Rohrleitung	DN	125
Endschlauch	m	4
Gewicht	kg	6.600
Trennstelle (optional)		ja
Gegengewicht (optional)	kg	6.000
max. freistehende Höhe auf 8-eck-Säule (ohne GG)	m	20





TECHNISCHE DATEN

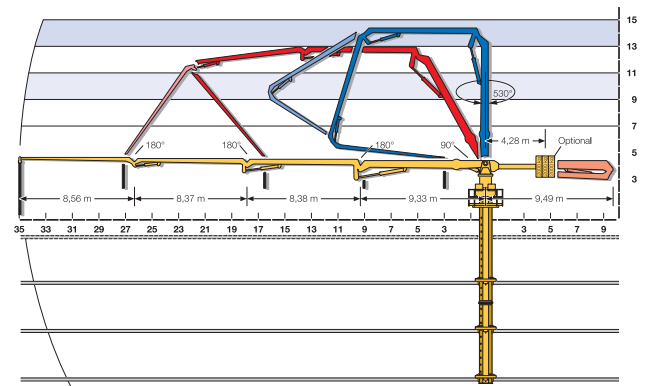
Typ	SPB 30	
Reichweite	m	30
Anzahl der Arme		4
Rohrleitung	DN	125
Endschlauch	m	4
Gewicht	kg	6.700
Trennstelle (optional)		ja
Gegengewicht (optional)	kg	6.000
max. freistehende Höhe auf 8-eck-Säule (ohne GG)	m	20

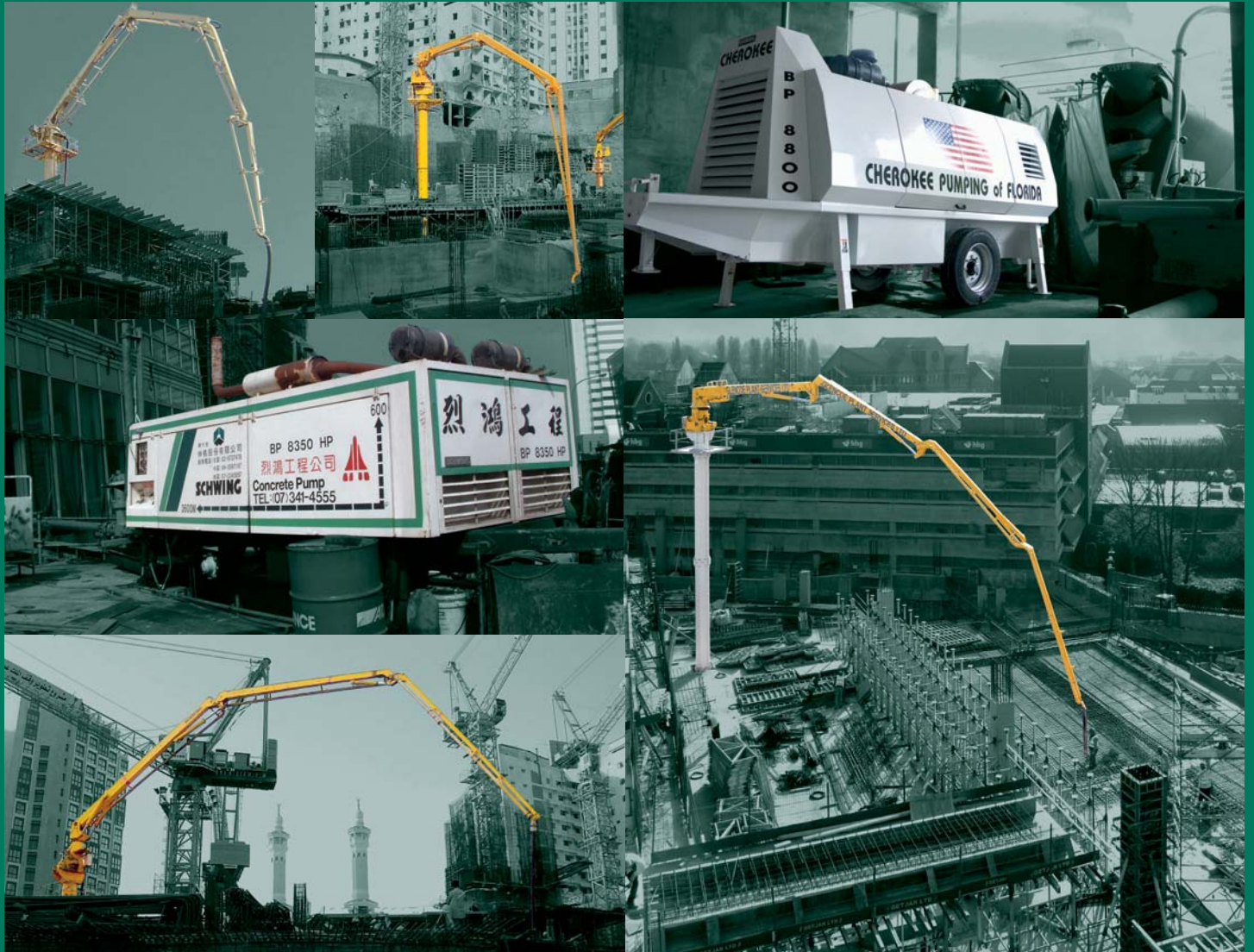




TECHNISCHE DATEN

Typ		SPB 35
Reichweite	m	35
Anzahl der Arme		4
Rohrleitung	DN	125
Endschlauch	m	4
Gewicht	kg	8.000
Trennstelle (optional)		ja
Gegengewicht (optional)	kg	6.000
max. freistehende Höhe auf 8-eck-Säule (ohne GG)	m	14







SCHWING

SCHWING GmbH | Heerstraße 9-27 | 44653 Herne | T 02325 987-0 | F 02325 72992 | info@schwing.de | www.schwing.de