

# Light Line

Fahrmischer

**Light Line**



Nennvolumen	7 - 10 m <sup>3</sup>
Geo Trommelvolumen	12.710 - 17.040 l
Wasserlinie	8.150 - 11.400 l
Mischergewicht	3.200 - 3.550 kg

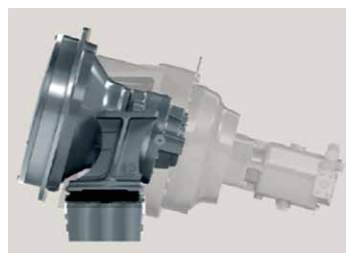


RECORD BREAKING ENGINEERING



# Die Light Line von Stetter Der Maßstab für Leichtbau-Fahrmischer

Die Fahrmischer der Light Line bieten dank umfassender, konstruktiver Maßnahmen ein äußerst niedriges Aufbaugewicht. Der Vorteil: mehr Umsatz durch höhere Zuladung. Verzichten muss man dafür auf nichts. Schon gar nicht auf die gewohnt hohe Robustheit und die lange Lebensdauer eines Stetter-Fahrmischers. Die Kombination aus hohen Transporterlösen und niedrigen Unterhaltskosten führt zu einer überragenden Wirtschaftlichkeit im Einsatz. Noch mehr Zuladung bietet der UltraEco, der leichteste 9 m<sup>3</sup>-Fahrmischeraufbau der Welt. Dank zusätzlicher Maßnahmen zur Gewichtsoptimierung ermöglicht er den sicheren Transport von 8 m<sup>3</sup> Frischbeton bei 32 t zulässigem Gesamtgewicht des Fahrmischers. Die Light Line von Stetter: Garant für maximale Effizienz im Betontransport.



#### Fahrmischer-Getriebe

Das Fahrmischer-Getriebe Ecomix II CML von ZF ist deutlich leichter als konventionelle Mischerantriebe und dank der Lebensdauer-Ölfüllung zudem besonders wartungsarm. Durch seine Robustheit und die leistungsfähige Elastomerlagerung besteht es auch im härtesten Baustelleneinsatz.

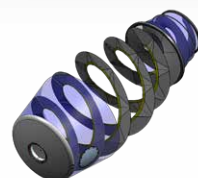


#### Hart zum Beton

Härter als Beton: die Mischtrommel der Light Line-Fahrmischer wird aus hochfestem Hardox 400, die Mischspiralen und der Kantenschutz aus hochfestem Hardox 500 gefertigt. Maximale Härte für minimalen Verschleiß.

#### Ganz entspannt

Vor dem Einschweißen in die Mischtrommel werden die Mischspiralen aus Hardox an exakt definierten Positionen gekantet. So folgen sie schon vor ihrem Einbau der Kontur der Mischtrommel. Die gekanteten Mischspiralen können anschließend nahezu spannungsfrei eingesetzt und verschweißt werden. Das patentierte Verfahren entlastet die Schweißnähte und verlängert die Lebensdauer der Mischspiralen.



#### Starke Basis

Der Rahmen des Fahrmischeraufbaus wird aus hochwertigem S 500 MC-Stahl hergestellt. In Verbindung mit dem intelligenten Design ermöglicht das eine deutliche Gewichtsreduzierung bei gleichzeitig hoher Stabilität und Robustheit.



## Light Line Fahrmischer

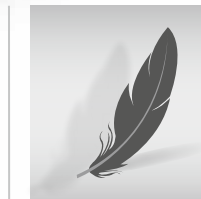


**Garantierte Zuverlässigkeit**  
Sicherheit bei den Verschleißkosten bietet die serienmäßige 5 Jahres-Garantie von Stetter gegen vorzeitigen Verschleiß der Mischtrommelwand und Mischspiralen (bitte Bedingungen auf Seite 6 beachten).



#### Auf Wunsch noch leichter

Serienmäßig tragen der gewichtsoptimierte rückseitige Unterfahrschutz, die Kunststoffverlängerungsrinnen und die Aluminium-Kotflügel zu einem niedrigen Leergewicht. Bei noch mehr Zuladung gibt es auf Wunsch mit dem Wassertank und der Aufstiegsleiter aus Aluminium.

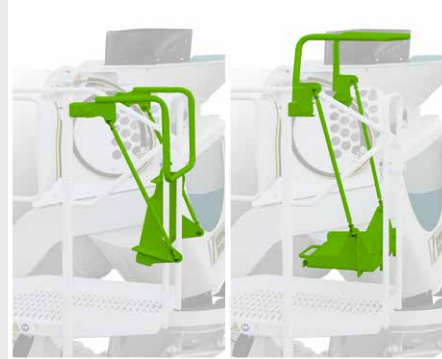




# Optionen



Fließmittelanlage 60 l (Druckluft)



Leiterpodest mit Tritt- und Geländererhöhung



Rückhalteklappe Schwenkschurre



LED-Arbeitscheinwerfer unterhalb des Leiterstandpodestes



LED-Zusatzscheinwerfer am Heck (2 Stück)



Hydraulisch schwenkbarer Einfülltrichter (erleichtert die Hochdruckreinigung der Mischtrommel)



Staubbox, abschließbar



Trommelverschluss (3/4- oder Voll-Verschluss)



Rückfahrkamera

## Weitere Optionen

Aluminium-Druckluftwassertank (300l / 400l)

Fließmittelanlage Schwerkraft, 42 l

Elektronische Fahrmischersteuerung SMART 3.0

Halterung für Fließbetonrohr (5 m lang)

Kotflügelverbreiterung

Rahmenabdeckung

Auslaufschutz für Schwenkschurre

Übergangsstück zum Fließbetonrohr

## Serienausstattung

Mischergetriebe ZF Ecomix II CML

Mechanische Mischerbedienung (Option: SMART 3.0)

Druckluftwasseranlage

Abspritzschlauch am Standpodest (2 m)

Abspritzschlauch am Heck der Maschine (10 m)

Mischtrommel und Mischspiralen aus Hardox

## SMART 3.0 – Die intelligente Mischersteuerung

Die komfortable und einfach zu bedienende Mischersteuerung SMART 3.0 (Option) sorgt für eine gleichbleibend niedrige Trommeldrehzahl (Constant Speed Drive) – unabhängig von der Fahrgeschwindigkeit des Fahrmischers. Durch die Vermeidung von unnötigen Trommelumdrehungen reduziert sich der Trommelverschleiß und der Kraftstoffverbrauch spürbar und die Erlöse pro Tour steigen. Typische Vorgänge wie das Beladen und das Befüllen von Betonkübeln werden vereinfacht und Fehlerquellen minimiert. Für mehr Wirtschaftlichkeit und beschleunigte Bedienung.



Heckmodul



Fahrerhausmodul

### Funktionen

- stufenlose, ergonomische Einhebelbedienung
- im Bedienhebel integrierte Memory-Funktion (Aufrufen der zuletzt gespeicherten Drehgeschwindigkeit; erleichtert z. B. das Befüllen von Betonkübeln)
- zwei frei wählbare Trommeldrehgeschwindigkeiten (Constant-Speed-Drive) über Tastendruck abrufbar (z. B. für Belade- und Entleervorgang, Zugabe von Fließmittel etc.)
- Start-Stop-Funktion für den Dieselmotor
- Steuerung von optionalen, hydraulischen Zusatzfunktionen (Trommelverschluss, Schurrenverstellung)
- Ein- und Ausschalten der optionalen LED-Arbeitscheinwerfer

### Vorteile

- geringere Betriebskosten durch reduzierten Kraftstoffverbrauch
- geringere Servicekosten durch reduzierten Verschleiß der Mischtrommel
- niedrigere Lärmemissionen



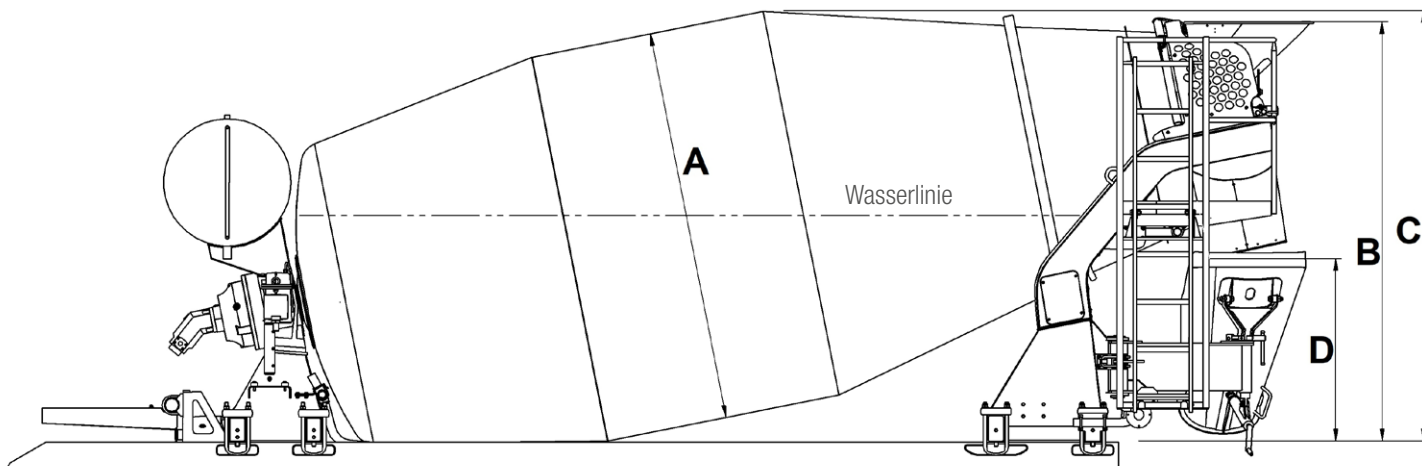
# Technische Daten

Mischertyp		AM 7 C	AM 8 C	AM 9 C	AM 9 C UltraEco	AM 10 C
Nennvolumen	m <sup>3</sup>	7	8	9	9	10
Geometrisches Trommelvolumen	l	12.710	14.120	15.810	15.000	17.040
Wasserlinie	l	8.150	9.340	10.390	10.200	11.400
Füllgrad	%	55,1	56,7	56,9	60,0	58,7
Trommelneigung	Grad	12,45	12,45	11,20	12,45	11,20
Trommeldrehzahl	U/min	0 - 12/14	0 - 12/14	0 - 12/14	0-12/14	0-12/14
Trommeldurchmesser	A mm	2.300	2.300	2.300	2.300	2.300
Misergewicht*	kg	3.200	3.370	3.470	3.250	3.550
Höhe Einfülltrichter**	B mm	2.425	2.499	2.474	2.546	2.532
Höhe Durchfahrt**	C mm	2.426	2.503	2.534	2.546	2.592
Übergabehöhe Auslaufschale**	D mm	1.027	1.101	1.089	1.145	1.147
Garantie***	Jahre	5	5	5	5	5

\*Gewichtsangaben komplett montiert / betriebsbereit nach DIN 70020, Abweichung +/- 5 %

\*\*ohne Aufbautrahmen

\*\*\*gegen vorzeitigen Verschleiß der Mischtrommelwand und der Mischspiralen bei Einsatz des Fahrmischers in Verbindung mit Fertigbetonanlagen, im Einschichtbetrieb bei einer Transportbetonmenge von bis zu 8.000 m<sup>3</sup>/Jahr und bei Durchführung einer jährlichen, kostenfreien Prüfung der Mischtrommel in einem SCHWING-Stetter-Servicecenter



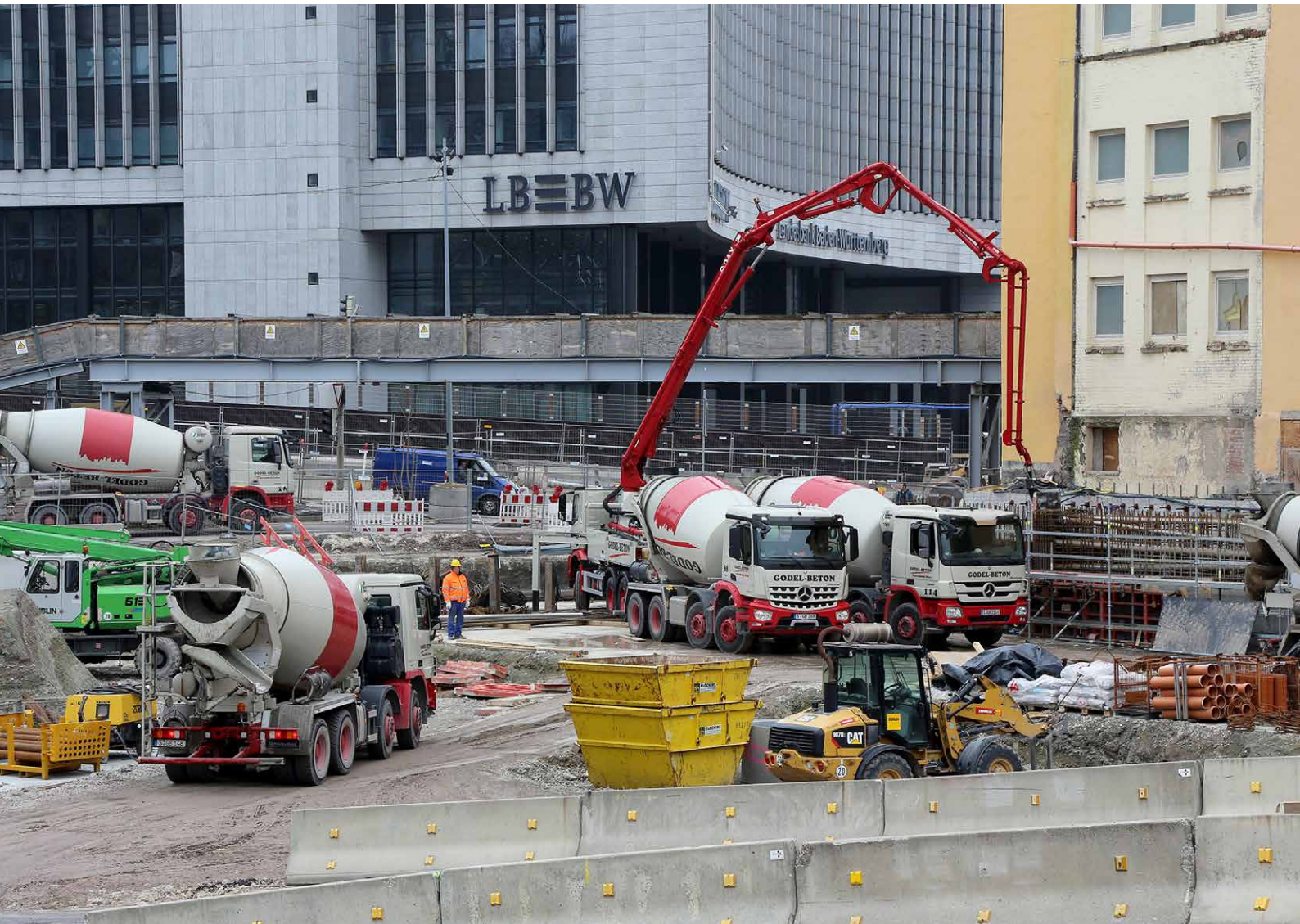




schwing-stetter



schwing.stetter



Fahrmischer von Stetter.  
Der Maßstab für Effizienz.



**SCHWING  
Stetter**

SCHWING GmbH  
Heerstraße 9-27 · 44653 Herne, Deutschland  
Fon +49 23 25 - 987-0 · Fax +49 23 25 - 72922  
www.schwing-stetter.com · info@schwing.de

Stetter GmbH  
Dr -Karl-Lenz-Straße 70 · 87700 Memmingen, Deutschland  
Fon +49 83 31 - 78-0 · Fax +49 83 31 - 78 275  
www.schwing-stetter.com · info@stetter.de

Technische und maßliche Änderungen vorbehalten. Abbildungen unverbindlich. Der genaue Serien- und Lieferumfang und die technischen Daten sind dem Angebot zu entnehmen.