

S 52 SX

Autobetonpumpe



Reichhöhe		52,00 m
Fördermenge	max.	162 m ³ /h
Förderdruck	max.	85 bar

MADE IN GERMANY
by SCHWING-Stetter 



RECORD BREAKING ENGINEERING

Die S 52 SX von SCHWING

Weitreichende Leistung

Zuverlässig, leistungsstark, effizient. Und made in Germany wie alle Autobetonpumpen von SCHWING. Das ist die S 52 SX. Hohe Pumpleistung bei niedriger Motordrehzahl und die legendäre Robustheit des ROCK-Betonventils bieten unübertroffen niedrige Betriebs- und Wartungskosten. Der in dieser Klasse geringste Platzbedarf beim Abstützen und die äußerst kurze Aufstellzeit unterstützen eine schnelle und fristgerechte Ausführung verschiedenster Pumpaufgaben. Entwicklung, Test und Herstellung der wesentlichen Komponenten durch SCHWING gewährleisten Zuverlässigkeit, Leistung und eine lange Lebensdauer.

Mast

Der Mast der S 52 SX mit Überkopf-Roll-Faltung ermöglicht beim Arbeiten über die Fahrerkabine eine äußerst kurze Aufstellzeit, da er den Arbeitsbereich direkt ohne zeitaufwendiges Schwenken erreicht. Und der 270°-Drehwinkel des letzten Mastelements bietet maximale Flexibilität für jede Baustelle.



Pumpenbatterie

Nur die Bogenabstützung von SCHWING erlaubt in dieser Maschinenklasse den Einsatz einer Langhub-Pumpenbatterie P2525 mit 2,50 m langen Förderzylindern. Die Vorteile: noch mehr Laufruhe im Betrieb und 15 % weniger Hübe als mit den sonst in dieser Klasse verfügbaren Pumpenbatterien.

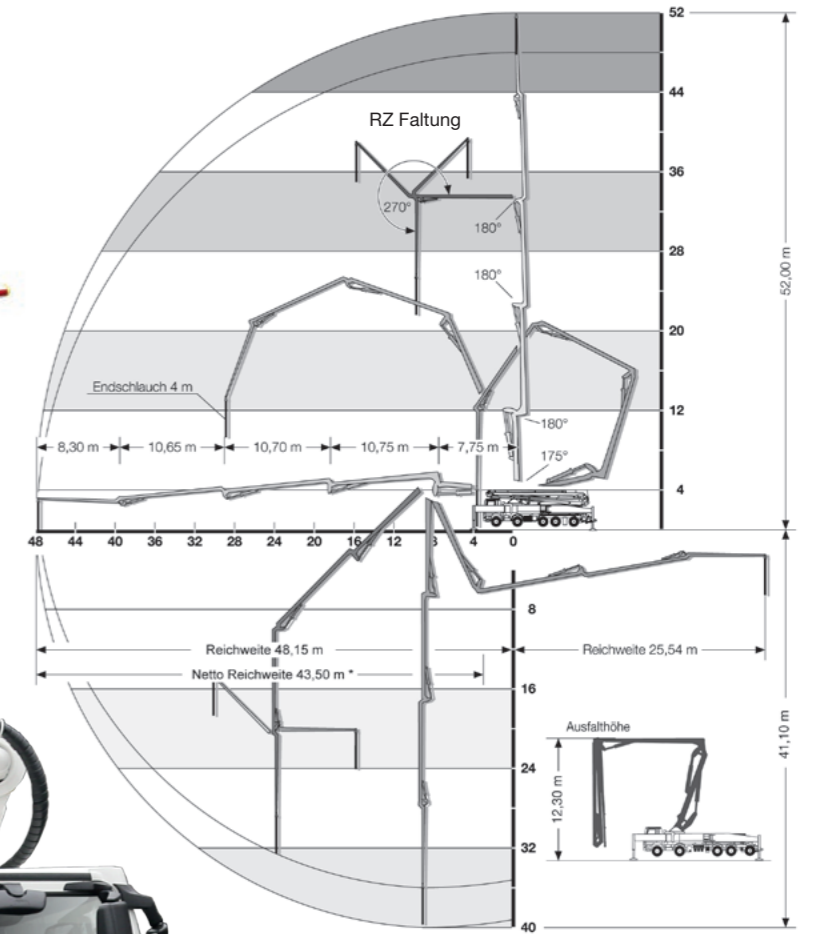


Offenes Hydrauliksystem

Die Motorleistung effizient und verlustarm in Pumpleistung umsetzen: in dieser Disziplin überzeugt die S 52 SX mit ihrem offenen Hydrauliksystem. So können die in der Praxis üblichen Fördermengen mit einer kraftstoffsparenden Motordrehzahl von knapp über 1.000 U/min. realisiert werden.



S 52 SX Autobetonpumpe



*ab Vorderkante der Abstützung



SX-Abstützung

Die von SCHWING entwickelte Bogenabstützung kombiniert hohe Verwindungssteifigkeit und exzellente Stabilität mit minimalem Platzbedarf. Durch die geschützte Kolbenstange und die innen verlegten Hydraulikleitungen werden Beschädigungen vermieden und die Servicekosten gesenkt.



Betonventil

Der legendär niedrige Verschleiß des ROCK-Betonventils und seine optimale Geometrie für einen reibungsarmen Betonfluss gewährleisten niedrige Service- und Betriebskosten. Und durch seine sehr gute Reinigungsfähigkeit ist die S 52 SX schneller bereit für den nächsten Einsatz.



Versorgungsbedienung

Über die einheitliche Versorgungsbedienung kann der Wasserkasten befüllt und entleert und Wasserpumpe, Rührwerk, Spritzschlauch, Hochdruck-Reiniger und Kompressor gesteuert werden. Der Standard bei allen SCHWING-Autobetonpumpen für mehr Übersichtlichkeit und Bedienfreundlichkeit.



Funk-Fernsteuerung SC 30

Durch das ergonomische Design und das niedrige Gewicht der SC 30 können auch längere Einsätze ermüdungsarm und konzentriert gemeistert werden. Die leistungsstarken Akkus garantieren dabei eine Einsatzzeit von mindestens 8 Stunden.



VECTOR-Steuerung

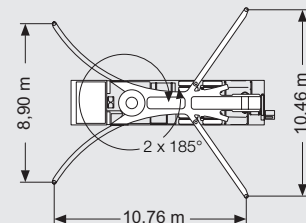
Über die intuitiv zu bedienende VECTOR-Steuerung kann der Maschinist die Maschinendaten, Betriebszustände und gewählten Einstellungen der S 52 SX abrufen und verschiedene Parameter verändern. Das integrierte Diagnosesystem gewährleistet einen sicheren Betrieb und weist den Betreiber auf Wartungsintervalle hin.





Technische Daten

Leistung		
Pumpenbatterie		P 2525-120/85
Antrieb	l/min	636
Förderzylinder	mm	250 x 2.500
Fördermenge max.	m³/h	162
Förderdruck max.	bar	85
Hubzahl max.	1/min.	22
Betonventil		B-ROCK
Hydrauliksystem		
Ausführung		offenes System
Hydrauliktank	l	825
Mast		
		52 RZ
Förderleitung		DN 125
Endschlauchlänge	m	4,00 (Option: 1,00 + 3,00)
Reichhöhe	m	52,00
Reichtiefe	m	41,10
Reichweite	m	48,15
Netto-Reichweite	m	43,50 (ab Vorderkante der Abstützung)
Anzahl der Mastelemente		5
Höhe der Knickpunkte (abgestützt)	m	3,80 / 11,60 / 22,30 / 33,00 / 43,70
Schwenkbereich		2 x 185°
Ausfalthöhe	m	12,30
Abstützung		
Abstützbreite vorn	m	8,90
Abstützbreite hinten	m	10,46
Abstützkräfte vorn	kN	340
Abstützkräfte hinten	kN	300



Betonpumpen von SCHWING. Effizienz serienmäßig.



SCHWING GmbH
Heerstraße 9-27 · 44653 Herne, Deutschland
Fon +49 23 25 - 987-0 · Fax +49 23 25 - 72922
www.schwing-stetter.com · info@schwing.de

Stetter GmbH
Dr.-Karl-Lenz-Straße 70 · 87700 Memmingen, Deutschland
Fon +49 83 31 - 78-0 · Fax +49 83 31 - 78 275
www.schwing-stetter.com · info@stetter.de