

# TP 100

## Kompaktpumpe



### SCHWING-POWER

für Estrich, Mörtel,  
Feinbeton, Beton ...

Fördermenge	max.	20 m <sup>3</sup> /h
Förderdruck	max.	85 bar
Korngröße	max.	25 mm
Motorleistung		30 - 35 kW
Maschinengewicht		< 2.000 kg

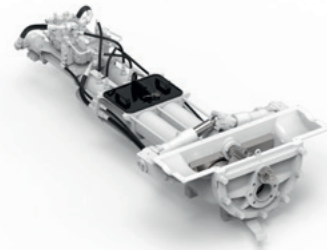


RECORD BREAKING ENGINEERING

# Die TP 100 von SCHWING

## Mobile Kraft

Die Anhängerpumpe TP 100 von SCHWING ist das mobile Kraftpaket für Baustellen, auf denen Estrich, Mörtel, Feinbeton oder Beton mit einer Korngröße von bis zu 25 mm effizient und zuverlässig gefördert werden soll. Entwickelt aus der mehr als 60-jährigen Erfahrung beim Bau von Betonpumpen und ausgestattet mit bewährten SCHWING-Komponenten ist die TP 100 der verlässliche und belastbare Begleiter für Handwerker, Bauunternehmen und Vermietstationen. Der aus den Autobetonpumpen und Stationärpumpen bekannte ROCK-Schieber überzeugt auch in der TP 100 durch seine schnelle, wassersparende Reinigung, den niedrigen Verschleiß und die überaus einfache Wartung. Die TP 100: mobile Leistung und Zuverlässigkeit aus Deutschland.



### Pumpenbatterie

Mit der leistungsstarken Pumpenbatterie P0615 mit kolbenseitigem Anschluß erreicht die TP 100 Fördermengen von bis zu 20 m<sup>3</sup> je Stunde und einen maximalen Förderdruck von bis zu 85 bar. Ihre hohe Förderleistung und die kompakten Abmessungen eröffnen der TP 100 ein breites Einsatzspektrum.



Das EcoClean-Verfahren erlaubt bei der Hochförderung den Einbau des gesamten in der Rohrleitung befindlichen Fördermediums. So werden Material- und Entsorgungskosten reduziert und die Effizienz des Materialeinbaus gesteigert. Ab Werk sind alle SCHWING-Pumpen bereit für das EcoClean-Verfahren.

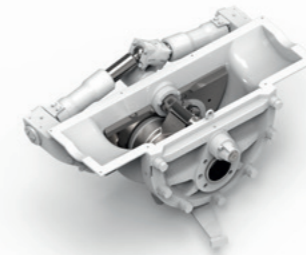
### Bedienung

Die klare Bedienstruktur und das großformatige farbige Display der Maschinensteuerung ermöglichen die einfache und intuitive Bedienung der TP 100. Maschinendaten, Betriebszustände und gewählte Einstellungen können schnell abgerufen und verschiedene Parameter verändert werden. Das integrierte Diagnosesystem unterstützt den sicheren Betrieb und weist den Betreiber auf Wartungsintervalle hin.



### ROCK-Schieber

Der speziell für die TP-Serie entwickelte XS-ROCK ermöglicht die problemlose Förderung von Baustoffen (Estrich, Mörtel, Beton) mit einem Größtkorn von bis zu 25 mm. Wie alle ROCK-Schieber weist auch er durch seine intelligente Konstruktion im Vergleich zu anderen Betonventilen einen deutlich geringeren Verschleiß auf. Gleichzeitig lässt er sich schneller reinigen und ist nachweislich einfacher in der Wartung.



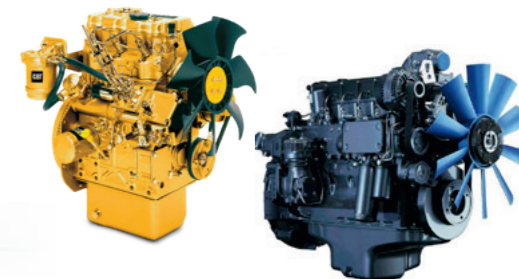
## TP 100

### Kompaktpumpe



### Wartung

Mehr Produktivität durch optimale Wartungszugänglichkeit: mit nur einer Hand lässt sich die große Wartungsklappe der TP 100 entriegeln und öffnen. Durch das weite Zurückschwenken sind alle Wartungspunkte leicht erreichbar. Über den serienmäßigen zentralen Schmierpunkt können manuell alle Schmierpunkte zuverlässig mit Schmiermittel versorgt werden.



### Motoren für jeden Bedarf

Für den Antrieb der TP 100 stehen zwei Dieselmotoren mit verschiedenen Abgasstufen und ein Elektromotor zur Auswahl. Durch ihre Leistungsfähigkeit, Effizienz und Zuverlässigkeit sorgen die Motoren für hohe Förderleistung und niedrige Betriebskosten.

### Dieselmotoren

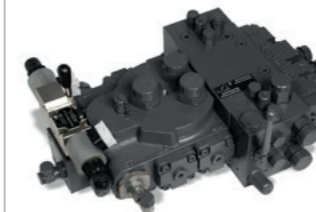
- 34,5 kW Leistung, Abgasstufe IIIA/Tier 3
- 34,5 kW Leistung, Abgasstufe V/Tier 4f, Diesel-Partikelfilter

### Elektromotor

- 30 kW Leistung, 50 Hz, Effizienzklasse IE 3
- 36 kW Leistung, 60 Hz, Effizienzklasse IE 3

### Hydrauliksystem

Die wesentlichen Hydraulikkomponenten der TP 100 wie der Steuerblock und die Differentialzylinder werden von SCHWING in Deutschland entwickelt und gefertigt. Ihre großzügige Dimensionierung und das offene SCHWING-Hydrauliksystem gewährleisten eine verlustarme Umwandlung der Motorleistung in Förderleistung. Ergebnis: die bekannt hohe Energieeffizienz der SCHWING-Pumpen.





# TP 100 Kompaktpumpe



# Technische Daten

Bezeichnung		TP 100 Stage IIIA/Tier 3	TP 100 Stage V/Tier 4f	TP 100 E
Gewicht	kg	2.000	2.000	2.000
Länge (L)	mm	4.440	4.440	4.440
Höhe (H)	mm	1.500	1.500	1.500
Breite (B)	mm	1.840	1.840	1.840
<b>Leistung</b>		kolbenseitig	kolbenseitig	kolbenseitig
Pumpenbatterie		P0615	P0615	P0615
Förderzylinder	mm	150 x 650	150 x 650	150 x 650
Fördermenge max.	m³/h	20	20	20
Förderdruck max.	bar	85	85	85
Hubzahl max.	1/min.	30	30	30
Ventilsystem		XS-ROCK	XS-ROCK	XS-ROCK
Druckabgang		DN 100	DN 100	DN 100
Korngröße max.	mm	25	25	25
<b>Hydrauliksystem</b>				
Ausführung		offenes System	offenes System	offenes System
Hydrauliktank	l	100	100	100
<b>Motor</b>				
Motortyp		Diesel Deutz D 2011 L03	Diesel CAT C1.7	Elektromotor
Motorleistung	kW	34,5	34,5	30
Abgasstufe		Stage IIIA/Tier 3	Stage V/Tier 4f	IE3
Abgasreinigungssystem		-	DPF	-
Kraftstofftank	l	75	75	-
<b>Ausstattung</b>				
Serienausstattung		<ul style="list-style-type: none"> <li>· Pumpenbatterie P0615</li> <li>· straßentaugliches Fahrwerk (EU-Straßenzulassung, 80 km/h)</li> <li>· elektrisch angetriebener Lüfter</li> <li>· Fördermengenverstellung (elektrisch)</li> <li>· Hupentaster im Bedienfeld am Trichter</li> </ul>	<ul style="list-style-type: none"> <li>· COC-Dokumentation ab Werk für schnelle und einfache Zulassung der Betonpumpe in allen europäischen Ländern</li> <li>· zentraler Schmierpunkt am Trichter</li> <li>· Not-Aus-Taster im Bedienfeld am Trichter</li> </ul>	<ul style="list-style-type: none"> <li>· Batterie 12 V</li> <li>· 2 Stützfüße hinten, 1 Stützrad vorne</li> <li>· Manometer zur Anzeige des Hydraulikdrucks</li> <li>· Kugelkupplung</li> </ul>
Optionen		<ul style="list-style-type: none"> <li>· Hochdruckreiniger</li> <li>· Rüttler auf dem Gitterrost</li> <li>· Kabelfernbedienung mit 30 m Kabel</li> </ul>	<ul style="list-style-type: none"> <li>· VarioPressure (Begrenzung des Förderdrucks)</li> <li>· Funkfernsteuerung</li> </ul>	<ul style="list-style-type: none"> <li>· höhenverstellbare Zugeinrichtung</li> <li>· DIN-Kupplung</li> <li>· Arbeitsscheinwerfer</li> </ul>

Maximale Fördermenge und maximaler Förderdruck sind nicht gleichzeitig erreichbar.  
DPF: Diesel-Partikelfilter

Kompaktpumpen von SCHWING.  
Die mobile Kraft.



**SCHWING**  
**Stetter**

SCHWING GmbH  
Heerstraße 9-27 · 44653 Herne, Deutschland  
Fon +49 23 25 - 987-0 · Fax +49 23 25 - 72922  
www.schwing-stetter.com · info@schwing.de

Stetter GmbH  
Dr.-Karl-Lenz-Straße 70 · 87700 Memmingen, Deutschland  
Fon +49 83 31 - 78-0 · Fax +49 83 31 - 78 275  
www.schwing-stetter.com · info@stetter.de