



03/2019	11:13:11	11:56	12:01	991	1422	552	211	4	0	0	0	Kriegerstraße, 48529 Nor
03/2019	11:14:58	11:56	12:01	1250	1779	690	274	5	0	0	0	Kriegerstraße, 48529 Nor
03/2019	11:16:47	11:56	12:01	1509	2136	830	337	6	0	0	0	Kriegerstraße, 48529 Nor
03/2019	11:18:35	11:56	12:01	1767	2491	969	399	7	0	0	0	Kriegerstraße, 48529 Nor
03/2019	11:22:05	11:56	12:01	2028	2851	1108	463	8	0	0	0	Kriegerstraße, 48529 Nor
03/2019	11:25:09	11:56	12:01	2209	3000	1247	527	9	0	0	0	Kriegerstraße, 48529 Nor
03/2019	11:26:54	11:56	12:01				590					Kriegerstraße, 48529 Nor
03/2019	11:28:50	11:56	12:01									Kriegerstraße, 48529 Nor
03/2019												Kriegerstraße, 48529 Nor
03/2019												Kriegerstraße, 48529 Nor
03/2019												Kriegerstraße, 48529 Nor
03/2019												Kriegerstraße, 48529 Nor
03/2019												Kriegerstraße, 48529 Nor
03/2019												Kriegerstraße, 48529 Nor
03/2019												Kriegerstraße, 48529 Nor

MULTIFUNKTIONALES GPS-SYSTEM FÜR BREMAT MÖRTELANLAGEN

Der Einsatz des Global Positioning Systems ist weitreichender als das Gerät, das Sie verwenden, um den richtigen Weg zu finden. Bei immer mehr Geräten wird die GPS-Technologie für vielseitige Anwendungen genutzt.

Bei den automatisierten Mörtelanlagen von BreMAT bietet GPS-Funktionalität ausgezeichnete Möglichkeiten.

Deshalb wurde das BreMAT ScreedFleet-System entwickelt.

BreMAT ScreedFleet

Das BreMAT ScreedFleet-System ermöglicht Ihnen, wo und wann immer Sie wollen, unterschiedliche Informationen über Ihre vollautomatische Mörtelanlage zu erhalten*. Der gesamte Prozess des Transports und der Produktion kann zu jedem Zeitpunkt und aus jeder Position eingesehen werden.

Vollautomatische Produktion

Die vollautomatischen Mörtelanlagen von BreMAT sind mit einem computer gesteuerten System zum Wiegen und Dosieren der verschiedenen Materialien ausgerüstet.

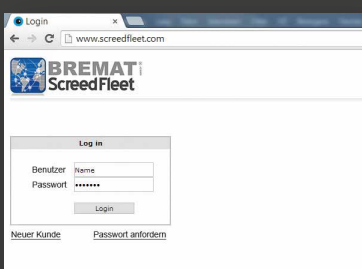
Datalog

Da die Rohstoffe vollautomatisch gewogen, gemischt und verpumpt werden, ist die Erzeugung eines homogenen Mörtels garantiert. Ein zusätzlicher Vorteil der automatisierten Produktion ist, dass alle Daten im Bordcomputer der Anlage gespeichert werden.

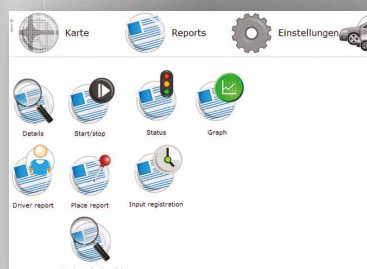
Fernaufschluss

Durch die Integration des BreMAT ScreedFleet Systems in den Bordcomputer der Anlage können die Daten durch eine Satellitenverbindung übertragen und mit einem persönlichen Zugangscode auf der Website von BreMAT eingesehen werden.

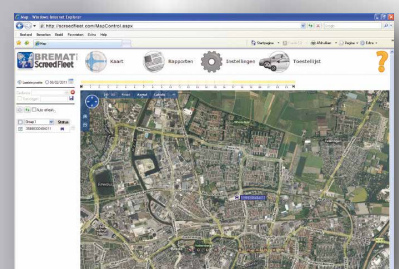
* Internetverbindung notwendig



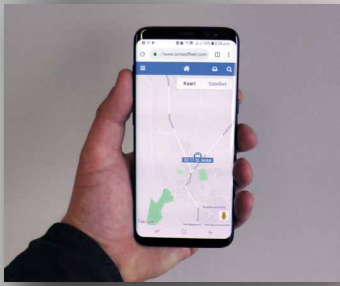
Über Ihre persönliche Log-in-Seite können Sie alle Daten Ihrer Mörtelanlage direkt einsehen.



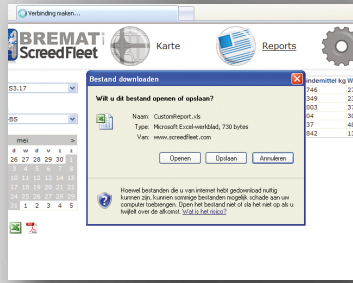
Verschiedene Registrierungsarten wie Grafiken und Karten können angezeigt werden.



Sie haben die Auswahl aus verschiedenen Übersichtskarten, Streckenkarten und einer 3-D-Simulation.



Sie können die Daten nicht nur auf einem Computer, sondern auch auf einem iPad oder Smartphone mit Internetverbindung einsehen.



Mit einem Knopfdruck können Sie die Registrierung nach Excel- oder PDF-Format exportieren und bearbeiten.



Mit ScreedFleet können Störungen der Anlage oft diagnostiziert und gleichzeitig die derzeit beste und schnellste Lösung mit Ihnen besprochen werden.

Transport- und Produktionszeiten

Zunächst werden mit dem BreMAT ScreedFleet-System die Start-, Stopp- und Ruhezeiten registriert. Wenn die Anlage bewegt wird, sendet das System alle zwei Minuten ein Datenpaket. So wird deutlich, welche Route mit welcher Geschwindigkeit gefahren wird und was die Abfahrts-, Ruhe-, und Ankunftszeiten sind.

Einblick in die Produktion

Pro produzierte Charge (Mischung) kann der Verbrauch der Grundstoffe unmittelbar eingesehen werden. Die Daten werden automatisch hinzugefügt, wodurch Sie in der Lage sind, den Fortschritt der Arbeit auf Abstand zu überwachen. Mit ScreedFleet erhalten Sie auch das aktuelle Gewicht der Anlage (nur bei BreMAT Anlagen, die mit einer Touchscreen-Steuerung ausgestattet sind). Auf diese Weise haben Sie einen guten Überblick, ob ausreichend Material für das nächste Projekt zur Verfügung steht oder möglicherweise nachgeladen werden muss.

Qualitätskontrolle und Verwaltung

Die unterschiedlichen Daten sind als Tages-, Wochen-, Monatsreportagen oder nach eigenen Angaben abzurufen. Die Wiedergabe kann eine Tabelle oder ein Diagramm sein.

Excel- und PDF-Export

Die Daten können problemlos nach Excel- oder PDF-Format exportiert werden. Auf diese Weise sind die Registrierungen leicht zu sortieren, zu bearbeiten und zu archivieren. Sie können die Daten möglicherweise mit Ihrem eigenen Briefkopf versehen. Die Daten sind sehr gut geeignet, um Ihrem Auftraggeber zu zeigen, dass Sie in der Lage sind, zu einem bestimmten Zeitpunkt nach der vereinbarten Spezifikation eine bestimmte Menge Mörtel zu liefern. Darüber hinaus können Sie es nutzen, um Neuberechnungen für abgeschlossene Projekte zu erstellen.

Service und Wartung

In Notfällen können technische Mitarbeiter von BreMAT direkt in das System Ihrer Mörtelanlage einloggen, um das Problem so schnell wie möglich zu diagnostizieren. Nach der Diagnose wird direkt per Telefon mit Ihnen besprochen, was die derzeit beste Lösung ist.

Automatische Meldungen

Das ScreedFleet-System kann so eingestellt werden, dass die notwendigen Wartungen an das System gemeldet werden. Sie erhalten dann eine automatisch generierte SMS oder E-Mail, sodass Sie einen Wartungstermin vereinbaren können. Darüber hinaus können auch andere Meldungen, wie Kilometerstand, die Anzahl der Betriebsstunden oder das Abstellen der Anlage programmiert werden.

Screenshot: Übersichtstabelle Tagesregistrierung (1 Mischanlage)

Datum	Zeit	Zeitdauer	Distanz	Position	Start	Stop	Fahrzeug kg	Sand kg	Bindemittel kg	Wasser kg	Mischung
11.03.2019	05:42:21	00:37:18	36,2	locatie 14, 5222 Bercum, Nederland			53188				
11.03.2019	06:19:39	04:48:00		locatie 14, 5222 Bercum, Nederland			53188				
11.03.2019	06:42:17		0,0	Kanastiek Noord West 127, 5207 Heerlen	06:42	06:44	52952	194	32	10	1
11.03.2019	06:43:22		0,0	Kanastiek Noord West 127, 5207 Heerlen	06:42	06:44	52710	393	65	20	2
11.03.2019	06:44:49		0,0	Kanastiek Noord West 127, 5207 Heerlen	06:42	06:44	52471	590	97	30	3
11.03.2019	06:46:10		0,0	Kanastiek Noord West 127, 5207 Heerlen	06:42	06:44	52225	793	130	40	4
11.03.2019	13:10:09		0,0	Kanastiek Noord West 127, 5207 Heerlen	06:42	13:16	20793	30822	4262	1875	155
11.03.2019	13:11:39		0,0	Kanastiek Noord West 127, 5207 Heerlen	06:42	13:16	20678	30922	4271	1881	156
11.03.2019	13:53:38		0,0	Kanastiek Noord West 127, 5207 Heerlen			20678				
11.03.2019	14:00:31	00:21:05	12,4	Kanastiek Noord West 127, 5207 Heerlen			20678				
11.03.2019	14:21:36	00:27:37		locatie 14, 5222 Bercum, Nederland			52981				
11.03.2019	14:49:13	00:14:53	11,9	locatie 14, 5222 Bercum, Nederland			52981				
11.03.2019	15:04:06			locatie 14, 5222 Bercum, Nederland			52981				

Experte für Estrichmaschinen

BreMAT hat sich auf die Entwicklung und Produktion von vollautomatischen mobilen Estrichanlagen spezialisiert. Weltweit werden täglich Hunderte BreMAT-Anlagen für die Produktion von Zementestrich und Fließestrich verwendet.

Zusätzlich bietet BreMAT auch maßgeschneiderte Lösungen für das Mischen und Fördern von verschiedenen Mörteltypen wie EPS-Schüttung, Schaummörtel und PUR-Material.



Wir stehen gerne für Sie bereit und liefern Ihnen die beste Anlage für Ihren Bedarf, sowie einen ausgezeichneten Service!

BREMAT

BreMAT Holland BV
Koenendelseweg 25
5222 BC 's-Hertogenbosch
Niederlande



T: +31 (0)73 614 9494



www.breMAT.com